

平面弾簧鎖

平面ラッチ



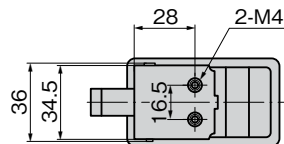
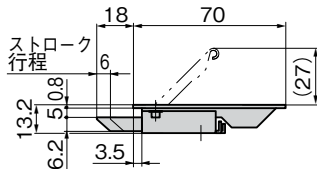
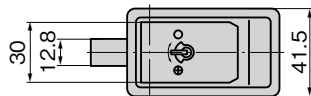
C-1205
不锈钢制



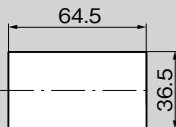
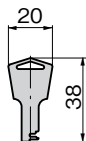
C-1205-1



キーNo.0060
钥匙



パネル穴明け寸法
面板开孔尺寸



特点

- 鍵は施錠方向へ45°、解錠方向へ45°回転し、施錠時・解錠時ともに抜差しできます。
- レバーを起こすとラッチが作動し扉が開けられます。閉める場合は、ワンタッチで閉まります。
- ステンレス製で耐食性に優れています。
- 钥匙向上锁方向或开锁方向回转45度，上锁和开锁时均可插拔钥匙。
- 拉起拉杆，锁舌动作即可开门。关门时单触操作即可关闭。
- 采用不锈钢材质，耐腐蚀性优异。

仕様

- 製品質量：95g
- 材質：冷間圧延ステンレス鋼板 (SUS304)
- 表面仕上：ヘアライン仕上

用途

- 航空機(キッチン)・機内食ワゴン・分電盤

納期

- 標準在庫品

規格

- 产品重量：95g
- 材質：冷軋不銹鋼板 (SUS304)
- 表面处理：拉丝加工

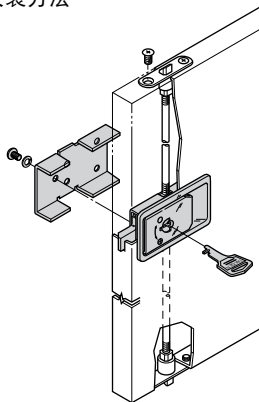
用途

- 飞机(厨房)、机内手推餐车、分电盘

交货期

- 常规产品・・・敬请垂询

取付け方法
安装方法



商品番号 商品编号	RoHS CAD	コード 代碼
C-1205-1	● 2D/3D	20896

- : RoHS指令対応产品
- ▲ : RoHS指令可对应产品。

対策
パッキン
窓枠・カードホルダー
ゴム脚・プロメット
周辺機器 (C)
充電器用金具
フリーザー金具
ラッシングシステム

TAKIGEN
総合 24
1083