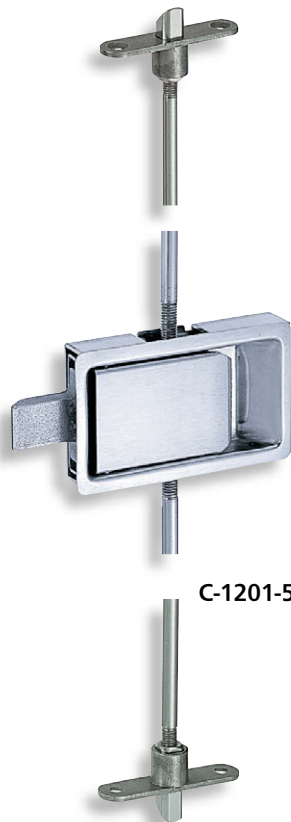
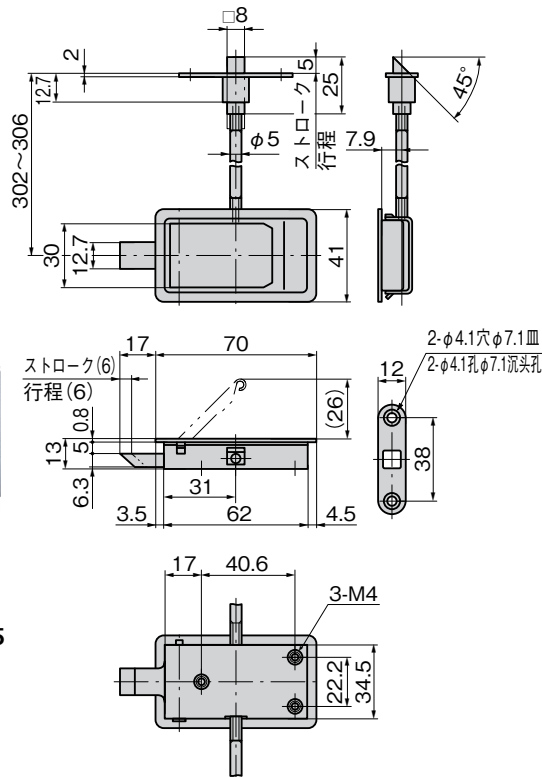


# 平面弹簧锁

平面ラッチ



C-1201-5



商品番号 商品编号	RoHS 2D/3D	CAD 代 码
C-1201-5	●	20888

- : RoHS指令対応产品  
▲ : RoHS指令可対応产品。



C-1201-5  
不锈钢制

## 特 点

- レバーを起こすとラッチが作動し扉が開けられます。閉める場合は、ワンタッチで閉まります。
- ステンレス製で耐食性に優れています。
- 3ポイントタイプで、ロック機構が確実です。
- 拉起拉杆，锁舌动作即可开门。关门时单触操作即可关闭。
- 采用不锈钢材质，耐腐蚀性优异。
- 三点锁紧构造，牢固可靠。

- 仕 様 ● 製品質量：290g  
● 材 質：冷間圧延ステンレス鋼板(SUS304)  
● 表面仕上：ヘアライン仕上  
● 付 属 品：ロッド棒
- 用 途 ● 航空機(キッチン)・機内食ワゴン・分電盤
- 納 期 ● 標準在庫品

- 規 格 ● 产品重量：290g  
● 材 質：冷轧不锈钢板 (SUS304)  
● 表面处理：拉丝加工  
● 附 件：锁杆
- 用 途 ● 飞机(厨房)、机内手推餐车、分电盘
- 交 貨 期 ● 常规产品・・・敬请垂询

## パネル穴明け寸法 面板开孔尺寸

