

# 平面弹簧锁

平面ラッチ



## C-1201-1・2・3

不锈钢制

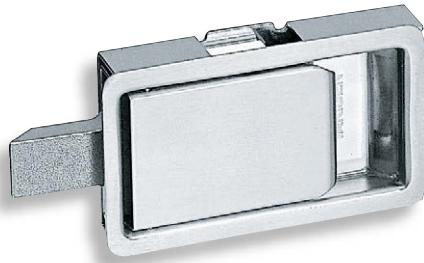
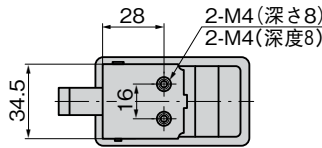
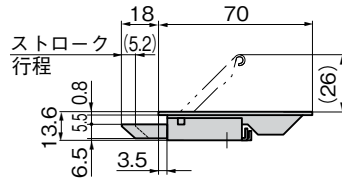
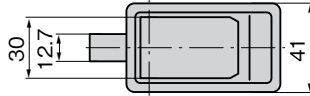
### 特点

- レバーを起こすとラッチが作動し扉が開けられます。閉める場合は、ワンタッチで閉まります。
- ステンレス製で耐食性に優れています。
- 拉起拉杆，锁舌动作即可开门。关门时单触操作即可关闭。
- 采用不锈钢材质，耐腐蚀性优异。

- 仕様**
- 製品質量：84g
  - 材質：冷間圧延ステンレス鋼板(SUS304)
  - 表面仕上：ヘアライン仕上
- 用途**
- 航空機(キッチン)・機内食ワゴン・分電盤
- 納期**
- 標準在庫品

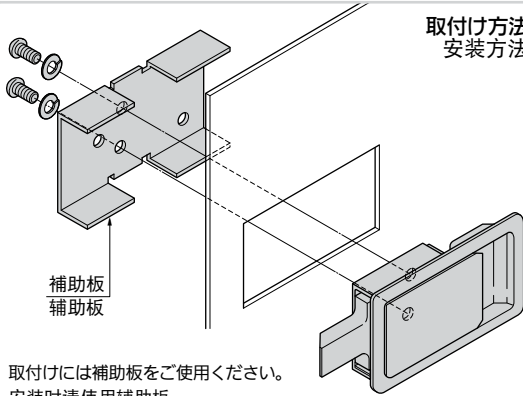
- 規格**
- 製品重量：84g
  - 材質：冷轧不锈钢板(SUS304)
  - 表面处理：拉丝加工
- 用途**
- 飞机(厨房)、机内手推餐车、分电盘
- 交货期**
- 常规产品...敬请垂询

[C-1201-1]



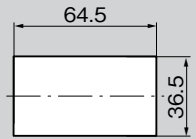
C-1201-1

### 取付け方法 安装方法

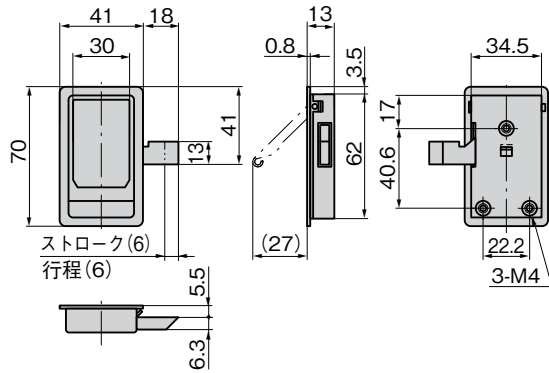


取付けには補助板をご使用ください。  
安装时请使用辅助板。

### パネル穴明け寸法 面板开孔尺寸



[C-1201-2 右用]



### 特点

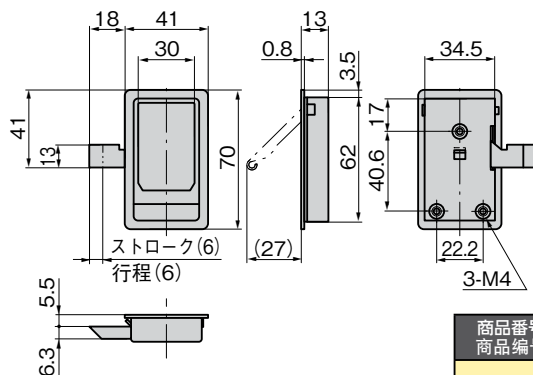
- レバーを起こすとラッチが作動し扉が開けられます。閉める場合は、ワンタッチで閉まります。
- ステンレス製で耐食性に優れています。
- 拉起拉杆，锁舌动作即可开门。关门时单触操作即可关闭。
- 采用不锈钢材质，耐腐蚀性优异。

- 仕様**
- 製品質量：87g
  - 材質：冷間圧延ステンレス鋼板(SUS304)
  - 表面仕上：ヘアライン仕上
- 用途**
- 航空機(キッチン)・機内食ワゴン・分電盤
- 納期**
- 標準在庫品

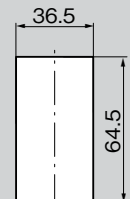
- 規格**
- 製品重量：87g
  - 材質：冷轧不锈钢板(SUS304)
  - 表面处理：拉丝加工
- 用途**
- 飞机(厨房)、机内手推餐车、分电盘
- 交货期**
- 常规产品...敬请垂询

C-1201-2

[C-1201-3 左用]



### パネル穴明け寸法 面板开孔尺寸



商品番号 商品编号	RoHS	CAD	備考 备注	コード 代码
C-1201-2	●	2D/3D	右用	20882
C-1201-3	●	2D/3D	左用	20884

●: RoHS指令対応产品  
▲: RoHS指令可対応产品。

C-1201-3

ファスナー  
ラッチ錠・キャッチ  
錠前装置・周辺機器



ファスナー

LATCHES  
ラッチ錠

ドア  
キャッチ

スナッチ  
ロック

コントロール  
センター

太陽光  
関連金具

グレーチング  
ロック

工業用  
錠前

電磁波  
対策

パッキン

窓枠・カード  
ホルダー

ゴム脚・  
グロメット

周辺機器  
(C)

充電器用  
金具

フリーザー  
金具

ラッシング  
システム