

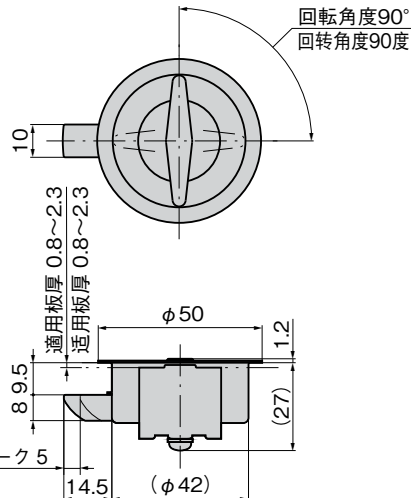
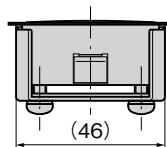
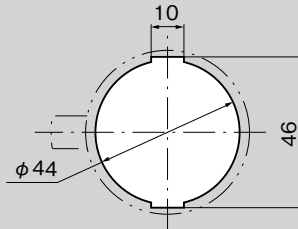
**C-839**  
锌合金制

# 小型箱用弹簧锁

小型ボックス用ラッチ錠



C-839

パネル穴明け寸法  
面板开孔尺寸

## 特 点

- 扉面からの突起が少ない平面タイプです。
- 左右兼用型

- 平面型、表面凸起少。
- 左右兼用型

- 仕 様
- 製品質量：110g
  - 材 質：ステンレス(SUS304)  
亜鉛合金(ZDC)
  - 表面仕上：クロムめっき(MZCr)
  - 適用板厚：0.8~2.3mm
  - ハンドルを90°回転するとラッチが作動します。

- 用 途
- 小型配分電盤・制御盤
- 納 期
- 標準在庫品
- 備 考
- 快適にご使用頂くために、随時、潤滑スプレー等を注入し、動作を確認してください。

- 規 格
- 产品重量：110g
  - 材 质：不锈钢(SUS304)  
锌合金(ZDC)
  - 表面处理：镀铬(MZCr)
  - 适用板厚：0.8~2.3mm
  - 转动手柄90度，锁舌作动。

- 用 途
- 小型配分电盘、控制盘
- 交 貨 期
- 常规产品・・・敬请垂询
- 備 注
- 为确保使用舒适，请定时注入润滑剂，并确认动作。

商品番号 商品编号	RoHS 2D/3D	コード 代 碼
C-839		23561

- : RoHS指令対応产品
- ▲ : RoHS指令可対応产品。

ファスナー  
ラッチ錠・キャッチ  
錠前装置・周辺機器

C

ファスナー

LATCHES

ラッチ錠

ドア  
キャッチスナッチ  
ロックコンロール  
センター太陽光  
関連金具グレーチング  
ロック工業用  
錠前