

# 锁芯用后装弹簧锁

シリンダー用後付けラッチ錠



C-433

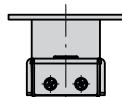
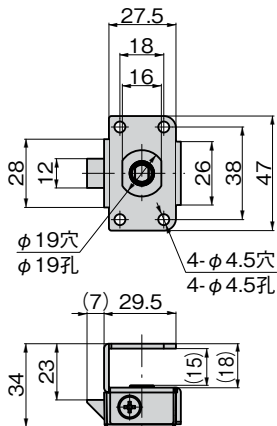
## 特点

施錠状態=ワンタッチで扉を閉じられます  
上锁状态=单触即可关门

PAT.PEND.



C-433



- 自動販売機工業規格錠前専用のラッチユニット。
- ラッチ錠にセキュリティ性の高いコインロックを組合せて使用できます。
- 施錠状態でもワンタッチで扉を閉じることが可能になります。

- 日本自动售货机器工业会标准锁芯专用的弹簧锁套件
- 弹簧锁可以组合使用高安全性能的投币锁。
- 即使在上锁状态下，也可以单触将门关闭。

仕様 ● 材質: ラッチ/亜鉛ダイカスト (ZDC)  
ケース/冷間圧延鋼板 (SPCC)

- 表面仕上  
ラッチ/クロムめっき (MZCr)  
ケース/亜鉛めっきクロメート処理 (MFZn-C)

用途 ● 小型盤扉  
納期 ● 標準在庫品

規格 ● 材質: 鎖舌 / 鋅压铸件 (ZDC)  
外壳 / 冷軋鋼板 (SPCC)

- 表面处理  
鎖舌 / 鍍鉻 (MZCr)  
外壳 / 鍍彩鋅 (MFZn-C)

用途 ● 小型盤門  
交货期 ● 常规产品・・・敬请垂询

商品番号 商品编号	RoHS CAD	製品質量 (g) 产品重量 (g)	コード 代碼
C-433	● 2D	114	24231

- : RoHS指令对应产品
- ▲ : RoHS指令可对应产品。