

锁芯盖

シリンダー錠キャップ



CP-135
塑胶制

C-135
锌合金制

特点

- ABS樹脂を使用の為、屋外での使用に最適です。(CP-135)
- 防塵・簡易防水タイプ(C-135)
- ABS樹脂制、最适合户外使用。(CP-135)
- 防尘・簡易防水类型(C-135)

- 仕様**
- 材 質：CP-135/ABS樹脂
C-135/亜鉛合金(Zn)
 - 表面仕上：クロムめっき(MZCr)(C-135)
 - 標準色：ブラック・グレー・アイボリー(CP-135)
 - 特注色：ブラウン・ブルー・レッド・イエロー
- 用途**
- 屋外用分電盤
- 納期**
- 標準在庫品
- 備考**
- CP-135はC-133・C-134と組合せてご使用ください。
 - C-135-0、C-135-1はC-133、C-134と組合せてご使用ください。(1066・1067ページ)
 - C-135-2はC-32と組合せてご使用ください(1068ページ)
 - TAK80組込シリンダー錠用キャップもあります。(C-135-1-80)
 - 本製品は非結晶性樹脂材を使用しており緩み防止剤に対して適合しないため、ご使用は避けてください。(一部の緩み防止剤の注意事項にも記載があります。)
 - 緩み防止剤等、溶剤を使用する際は十分に検証を行ってください。(CP-135-1)

- 規格**
- 材 質：CP-135 / ABS樹脂
C-135 / 锌合金 (Zn)
 - 表面处理：镀铬 (MZCr) (C-135)
 - 標準色：黑色、灰色、象牙色 (CP-135)
 - 定制色：棕色、蓝色、红色、黄色
- 用途**
- 室外用分电盘
- 交货期**
- 常规产品・・・敬请垂询
- 备注**
- CP-135请与C-133、C-134配合使用。
 - C-135-0、C-135-1请与C-133、C-134配合使用。(请参照1066、1067页)
 - C-135-2请与C-32配合使用。(1068页)
 - 也提供组装有TAK80锁芯用锁盖。(C-135-1-80)
 - 本产品采用非结晶性树脂材料，不适合使用螺丝防松胶，请避免使用。(某些螺丝防松胶的注意事项中也有相关说明。)
 - 使用防松胶等、溶剂时请进行充分的验证。(CP-135-1)



扣件

弹簧锁

门吸门碰

碰锁

控制中心

太阳能
相关五金件

格栅锁

工业用
锁芯

电磁波
对策

密封条

窗框、
卡片夹

橡胶支脚、
垫圈

相关配件
(C)

充电器用
五金件

冷库
五金件

捆扎装置

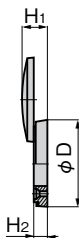
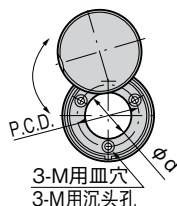
CP-135-1

アイボリー
象牙色

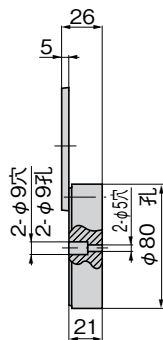
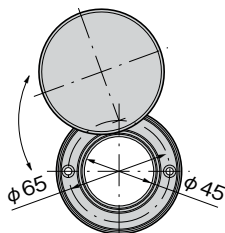
グレー
灰色

C-135-10

[CP-135
C-135-0・1・2]



[C-135-10]



C-135-P

クロロブレン製のパッキンもあります。
备有氯丁橡胶制的密封垫。



商品番号 商品编号	RoHS	CAD	適用キャップ 适用盖	コード 代码
C-135-P-0	●	2D/3D	C/CP-135-0用	22334
C-135-P-1	●	2D/3D	C-135-1用	22335
C-135-P-2	●	2D/3D	C-135-2用	22336

●：RoHS指令对应产品
▲：RoHS指令可对应产品。

商品番号 商品编号	RoHS	CAD	H ₁	H ₂	φD	φd	P.C.D	M	製品質量(g) 产品重量(g)	コード 代码	
CP-135-1-Black	●	3D								20417	
CP-135-1-Gray	●	3D	13	6.5	48	25.2	33	M3	10	20418	
CP-135-1-Ivory	●	3D								20419	
C-135-0	●	2D/3D	11	4	43	25.5	33	M3	33	20414	
C-135-1	●	2D/3D	13	6.5	48	25.2	33	M3	52	20415	
C-135-2	●	2D/3D	13	6.5	38	22.2	27.5	M2.3	31	20416	
C-135-10	●	2D/3D	図面参照 请参照图纸							344	22902

●：RoHS指令对应产品 ▲：RoHS指令可对应产品。