

窗框、
卡片夹

橡胶支脚、
垫圈

相关配件
(C)

充电器用
五金件

冷库
五金件

捆扎装置

带锁芯弹簧锁 シリンダー付ラッチ錠



C-133-2-TAK80

不锈钢制

特 点

- 鍵を時計方向へ30°回転するとラッチが10mm作動します。鍵は内部のばねの力で自動的に抜差しできる位置へ復帰します。
- 顺时针方向转动钥匙30度，则锁舌滑动10mm。钥匙依靠内部弹簧的力量自动回复到可以插拔的位置。

- 仕 様
- 材 質：本体／ステンレス鋼板(SUS304)
シリンダー錠部／快削黄銅棒
キー／黄銅板
 - 表面仕上：本体／光沢バレル研磨
シリンダー錠部／クロムめっき(MBCr)
キー／ニッケルめっき(MBNi)
 - 鍵 番 号：TAK80
 - 付 属 品：キー2本
- 用 途
- 自動販売機・配分電盤・制御盤
- 納 期
- 標準在庫品
- 備 考
- マスターシステム、指定同番、鍵違いも製作します。お問合せください。
 - キーモールドは、黒色以外に赤色・青色・黄色があります。お問合せください。

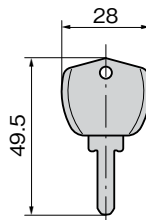
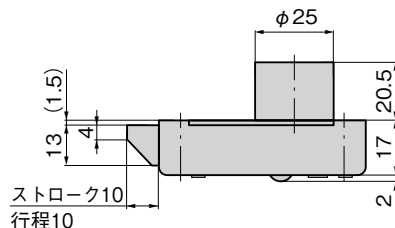
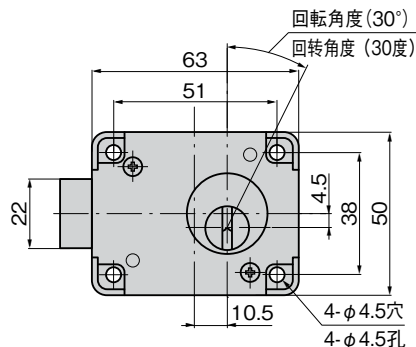
- 規 格
- 材 質：本体／不锈钢板(SUS304)
鎖芯部／易切黄銅棒
钥匙／黄銅板
 - 表面处理：本体／光澤滾筒研磨
鎖芯／鍍鉻(MBCr)
钥匙／鍍銀(MBNi)
 - 钥匙编号：TAK80
 - 附 件：钥匙2把
- 用 途
- 自动售货机、配分电盘、控制盘
- 交 貨 期
- 常规产品・・・敬请垂询
- 備 注
- 也制作总统锁、指定通配匙锁、单配钥匙锁的产品。敬请垂询。
 - 钥匙树脂套除黑色之外，还有红色、蓝色、黄色供选。敬请垂询。



C-133-2-TAK80



キーNo.TAK80
钥匙



商品番号 商品编号	RoHS CAD	製品質量(g) 产品重量(g)	コード 代 码
C-133-2-TAK80	● 2D/3D	250	23760

- : RoHS指令対応产品
- ▲ : RoHS指令可対応产品。