

# 服务器柜锁

## サーバーロック



### 特 点

- ハンドル等の異なる錠前を一つのキーで管理することが可能です。
- 面付けタイプですので、取付けの際の加工が簡単に行えます。(φ4の穴を4つで取付け可能です。)
- 可以用1把钥匙管理手柄等不同的锁芯。
- 外装型，安装简单。(用4个φ4的孔就可以完成安装。)

- 仕 様**
- 材 質：本体・錠前／亜鉛合金 (ZDC)  
キー／黄銅板 (C3713P)
  - 表面仕上：本体・錠前／クロムメッキ (MZCr)  
キー／ニッケルめっき (MBNi)
  - 鍵 番 号：TAK80
  - 付 属 品：キー2本
- 用 途 納 備 考**
- サーバールック・配分電盤・制御盤
  - 標準在庫品
  - ラックの形状に合わせて様々なタイプの受けを作ることが可能です。ご相談ください。
  - タップ穴底部に加工をするだけで、表面からねじで取付けることも可能です。
  - キーモールドは、黒色以外に赤色・青色・黄色があります。お問合せください。
  - マスターシステム、指定同番、鍵違いも製作致します。お問合せください。

- 規 格**
- 材 質：本体、鎖芯 / 鋅合金 (ZDC)  
キー / 黄銅板 (C3713P)
  - 表面処理：本体、鎖芯 / 鍍铬 (MZCr)  
キー / 鍍镍 (MBNi)
  - 钥匙编号：TAK80
  - 附 件：钥匙2把
- 用 途 交 貨 期 備 注**
- 服务器柜、配分电盘、控制盘
  - 常规产品・・・敬请垂询
  - 根据机架的形状可以制作各种锁扣。敬请垂询。
  - 只需对螺纹孔的底部进行加工，即可从表面用螺丝进行安装。
  - 钥匙树脂套除黑色之外，还有红色、蓝色、黄色供选。敬请垂询。
  - 也制作总统锁、指定通配匙锁、单配钥匙锁的产品。敬请垂询。



扣件

彈簧鎖

門吸門碰

LATCHES

碰鎖

控制中心

太陽能  
相關五金件

格柵鎖

工業用  
鎖芯

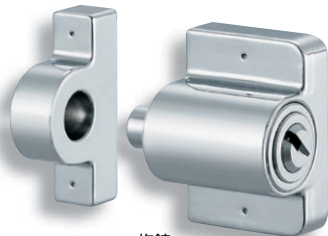
電磁波  
対策

密封條

窗框、  
卡片夾



解錠  
开锁

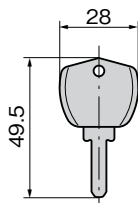


施錠  
上鎖

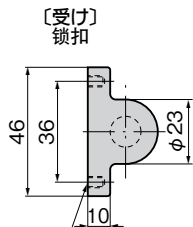
C-444



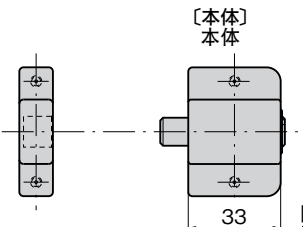
キーNo.TAK80  
钥匙



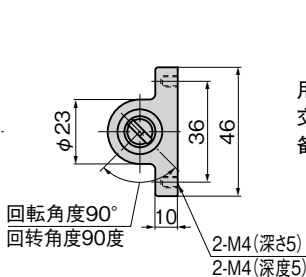
キーNo.TAK80  
钥匙



〔受け〕  
锁扣



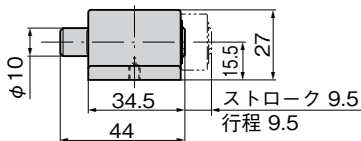
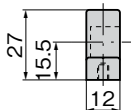
〔本体〕  
本体



回転角度90°  
回転角度90度

2-M4(深35)  
2-M4(深度5)

2-M4(深35)  
2-M4(深度5)



ストローク 9.5  
行程 9.5

商品番号 商品编号	RoHS	CAD	製品質量 (g) 产品重量 (g)	コード 代 码
C-444	●	2D	208	23651

● : RoHS指令对应产品 ▲ : RoHS指令可对应产品。