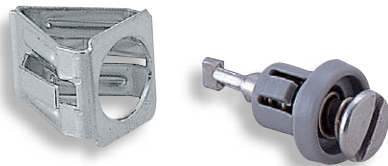


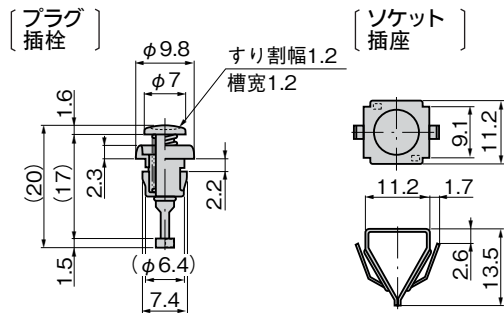
凸轮锁扣件

カムロックファスナー

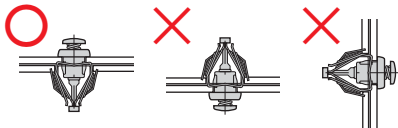
只需按压操作的单触式锁



C-535-2

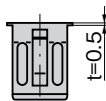
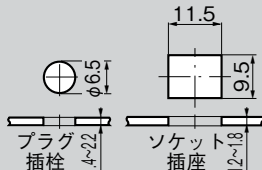


取付け方法 安装方法



製品に取付け板等の重さがかかると破損の原因になります。
产品承受安装板等的重量时，可能会导致破损。

パネル穴明け寸法
面板开孔尺寸



商品番号 商品编号	RoHS CAD	製品質量(g) 产品重量(g)	コード 代 码
C-535-2	● 2D	3	21632

● : RoHS指令対応产品
▲ : RoHS指令可対応产品



C-535
不锈钢制

特 点

- 締結はピンを押込むだけで確実にロックされ、ピンの頭を回転させない限り解除されません。
- 市販のドライバーでピンの頭を左右どちらでも90°回すだけでロックは解除されます。
- プラグ本体と、ソケットはそれぞれワンタッチで取付きます。
- 将销按入即可确实地上锁，而只要不转动销头就不会开锁。
- 使用螺丝刀将销头向左或向右回转90度都可开锁。
- 插栓本体和插座均为单触安装。

仕 様 ● 材 質: プラグ/ステンレス(SUS430)・樹脂ソケット/ステンレス(SUS304)

● 標 準 色: 樹脂部/グレー

用 途 ● 軽量の扉

納 期 ● 標準在庫品

備 考 ● プラグ及びソケットの刻印・ダッシュナンバーは部品のサイズを表します。
● 他のサイズはお問合せください。

規 格 ● 材 質: 插栓 / 不锈钢 (SUS430)、樹脂插座 / 不锈钢 (SUS304)

● 標 準 色: 樹脂部分 / 灰色

用 途 ● 轻型门

交 貨 期 ● 常规产品・・・敬请垂询

備 注 ● 插栓和插座的刻字和零件编号表示产品的尺寸。
● 其他尺寸敬请垂询。

周辺機器
(C)

充電器用
金具

フリーザー
金具

ラッシング
システム

TAKIGEN
総合 24
1051