

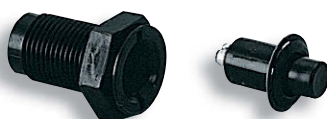
凸轮锁扣件

カムロックファスナー

只需按压操作的单触式锁



CP-536-1



CP-536-2



CP-536-3



C-536-3



C-536-4



C-1536-4

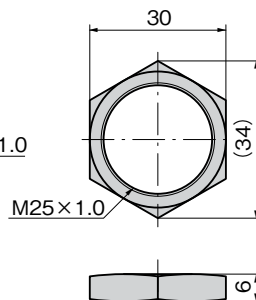
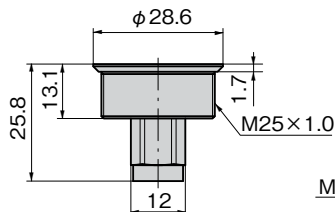
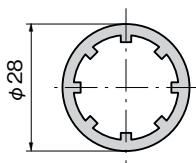
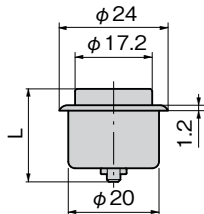
【CP-536-1】

プラグ 插栓

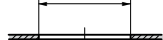
止め輪 挡圈

ソケット 插座

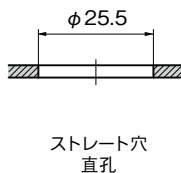
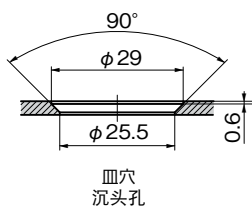
ナット 螺母



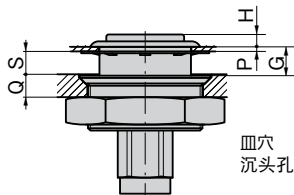
CP-536-1プラグ取付け穴寸法
CP-536-1插栓安装孔尺寸



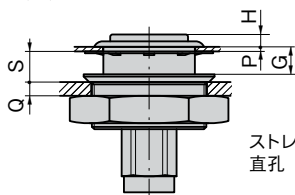
CP-536-1ソケット取付け穴寸法
CP-536-1插座安装孔尺寸



CP-536-1ソケット取付け寸法とグリップ寸法(G)の計算
CP-536-1计算插座安装尺寸和夹紧尺寸 (G)



皿穴
沉头孔



ストレート穴
直孔

H : 1.8
P : 0.6~2.9
Q : 2.2~5.0
S : 0~2.2
G : G=P+S+0.7

H : 1.8
P : 0.6~2.7
Q : 0.6~2.7
S : 2.3~4.4
G : G=P+S-1.4

H : 最大プラグ突出量(ロック時) 最大插栓突出高度 (锁定时)

P : プラグ取付け板厚 插栓安装板厚

Q : ソケット取付け板厚 插座的安装板厚

S : 板同士のすき間 板间空隙

G : グリップ寸法 夹紧尺寸

※パッキン等による板同士のすき間(S)、プラグ取付け板厚(P)及び計算式からグリップ寸法(G)を算出し、対応する品番を選定してください。

※请根据取决于密封圈等的板间空隙 (S)，安装插栓用板厚 (P) 以及计算公式算出夹紧尺寸 (G)，并选择相应的产品编号。

商品番号 商品编号	RoHS	CAD	L	グリップ寸法(G) 夹紧尺寸(G)	引張強度N 拉伸强度N	製品質量(g) 产品重量(g)	コード 代 码
CP-536-1-1		2D	20.5	1.2~2.0	245	15	21633
CP-536-1-2		2D/3D	21	2.0~2.8			21634
CP-536-1-3		2D	22	2.8~3.6			21635
CP-536-2-1		2D	18.5	1.2~2.0	147	6	21636
CP-536-2-2		2D	19	2.0~2.8			21637
CP-536-2-3		2D/3D	20	2.8~3.6			21638
CP-536-3-1		2D	23.5	1.2~2.8			21639
CP-536-3-2		2D	25	2.8~4.4			21640
CP-536-3-3		2D	26.5	4.4~6.0			21641

● : RoHS指令对应产品

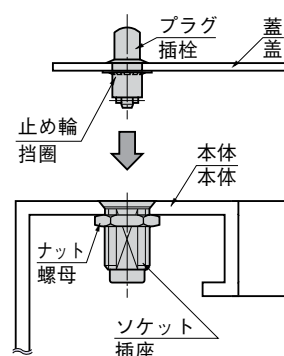
▲ : RoHS指令可对应产品。

商品番号 商品编号	RoHS	CAD	製品質量(g) 产品重量(g)	引張強度N 拉伸强度N	コード 代 码
C-1536-4	●	2D/3D	17		23938
C-536-3		2D/3D	11	200	22866
C-536-4		2D	14	200	22962

● : RoHS指令对应产品

▲ : RoHS指令可对应产品。

取付け例
安装例





C-1536
不锈钢制

CP-536
塑胶制

C-536
铝合金制

特 点

- ロック、ロック解除ともにプラグの頭を押すだけのワンタッチ開閉
- 従来のファスナーのように回す必要がありません。
- ロック時プラグの頭が出張らないフラットタイプ(CP-536-1・2)
- カムでロックしているため振動で緩むことはありません。
- プラグを持って扉の開閉が行なえます。(C-536-4)
- プラグは奥まで確実に押してください。

- 採用上鎖和开锁都只需按压插栓头的单触式开关方式。
- 无需象传统扣件一样转动。
- 上锁时插栓头部不会突出的平型产品 (CP-536-1、2)
- 由于使用凸轮来锁紧, 即使震动也不会松动。
- 可手持插栓来进行门的开闭。(C-536-4)
- 请将插栓确实地按到底。

[C-1536]

- 仕 様 ● 材 質: ステンレス(SUS304)
● 表面仕上: 光沢バレル研磨

[CP-536]

- 仕 様 ● 材 質: ポリアセタール(POM)
● 標 準 色: ブラック
● 付 属 品: 止め輪

[C-536]

- 仕 様 ● 材 質: 亜鉛合金(ZDC)
● 表面仕上: プラグ/クロムめっき(MZCr)
ソケット/亜鉛めっき(MZZn)
● 付 属 品: 止め輪

用 途

- 軽量の扉

納 期

- 標準在庫品

備 考

- CP-536-2のロックを解除する際は、先のとがったもので押してください。

- 緩み防止剤等、溶剤を使用する際は十分に検証を行ってください。(CP-536)

[C-1536]

- 規 格 ● 材 質: 不锈钢(SUS304)
● 表面处理: 光澤滾筒研磨

[CP-536]

- 規 格 ● 材 質: 聚甲醛(POM)
● 標 準 色: 黒色
● 附 件: 挡圈

[C-536]

- 規 格 ● 材 質: 鋅合金(ZDC)
● 表面处理: 插栓/鍍鉻(MZCr)
插座/鍍鋅(MZZn)
● 附 件: 挡圈

用 途

- 輕型門

交 貨 期

- 常规产品・・・敬請垂詢

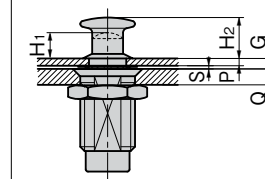
備 注

- CP-536-2开锁时, 请用尖头的物体按压。

- 使用防松胶等、溶剤时請进行充分的验证。

- (CP-536)

C-1536-4・C-536-3,4ソケット取付け寸法とグリップ寸法(G)の計算 C-1536-4、C-536-3,4計算插座安裝尺寸和夾緊尺寸(G)

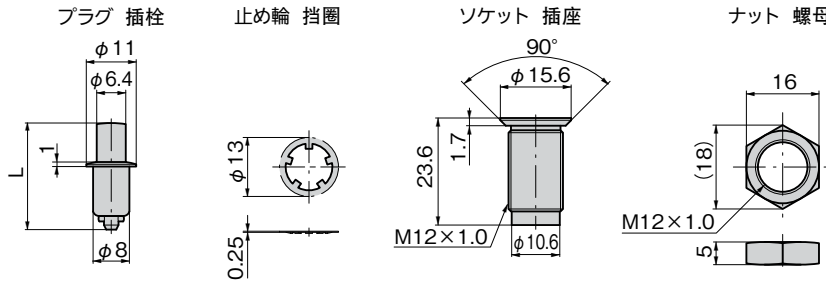


- H₁: G=1.8の時 5.7
G=5.7: 1.8
G=2.6の時 4.9
G=4.9: 2.6
H₂: G=1.8の時 9.2
G=9.2: 1.8
G=2.6の時 8.4
G=8.4: 2.6
P: 0~2.6
G: 1.8~2.6
Q: 1.6~10

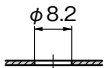
- H₁: プラグ突出量(C-536-3) 插栓突出高度
H₂: プラグ突出量(C-1536-4・C-536-4) 插栓突出高度
(C-536-4)
P: プラグ取付け板厚 插栓安裝板厚
S: 板同士のすき間 板間空隙
G: グリップ寸法 夾緊尺寸
Q: ソケット取付け板厚 插座安裝板厚

- パッキン等による板同士のすき間(S)とプラグ取付け用板厚(P)の和が、グリップ寸法(G)の範囲に収まるようにSとPの値を設定してください。
- S=0の時、止め輪はソケット内に収まるように設計されています。
- ソケット取付け用板厚(Q)が3以下の場合は、添付のワッシャーを組込んでください。
- ナットの締付けトルクは、147cN・m以内に設定してください。
- 使用取决于密封圈等的板間空隙(S)和插栓安裝板厚(P)之和在夾緊尺寸(G)的范围内, 以此设定S和P的数值。
- S=0时, 根据设计, 挡圈会收在插座内。
- 插座的安裝板厚(Q)在3以下时, 請裝入附帶的墊圈。
- 螺母的鎖緊扭矩請設定在147cN・m以內。

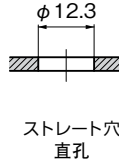
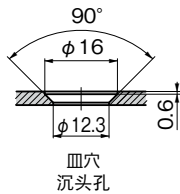
[CP-536-2,3]



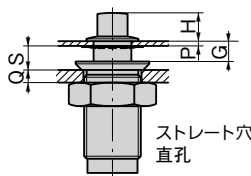
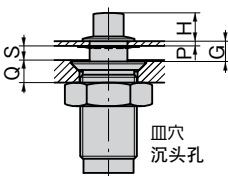
CP-536-2,3プラグ取付け寸法 CP-536-2,3插栓安裝孔尺寸



CP-536-2,3ソケット取付け寸法 CP-536-2,3插座安裝孔尺寸



CP-536-2,3ソケット取付け寸法とグリップ寸法(G)の計算 CP-536-2,3計算插座安裝尺寸和夾緊尺寸(G)



- H: 最大プラグ突出量(ロック時)
最大插栓突出高度(鎖定时)
P: プラグ取付け板厚
插栓安裝板厚
Q: ソケット取付け板厚
插座の安裝板厚
S: 板同士のすき間
板間空隙
G: グリップ寸法
夾緊尺寸

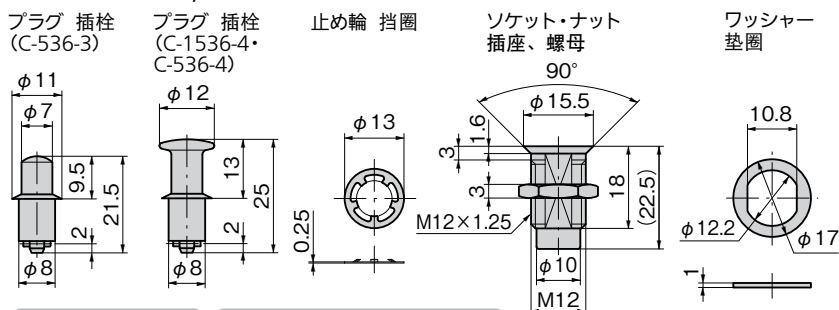
- H: 1.6(CP-536-2)
7(CP-536-3)
P: 0.6~2.9(CP-536-2)
0.6~5.3(CP-536-3)
Q: 2.2~12.0
S: 0~2.2
G: G=P+S+0.7

- H: 1.6(CP-536-2)
7(CP-536-3)
P: 0.6~2.7(CP-536-2)
0.6~5.1(CP-536-3)
Q: 0.6~9.7
S: 2.3~6.8
G: G=P+S-1.4

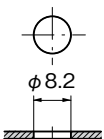
※パッキン等による板同士のすき間(S)、プラグ取付け用板厚(P)及び計算式からグリップ寸法(G)を算出し、対応する品番を選定してください。

※請根据取决于密封圈等的板間空隙(S)、安裝插栓用板厚(P)以及計算公式算出夾緊尺寸(G), 并选择相应的产品编号。

[C-1536-4・C-536-3,4]



C-1536-4・C-536-3,4プラグ取付け寸法 C-1536-4、C-536-3,4插栓安裝孔尺寸



C-1536-4・C-536-3,4ソケット取付け寸法 C-1536-4、C-536-3,4插座安裝孔尺寸

