

滑動式凸輪鎖

スライドカムロック

轻量、小型 鎖紧4mm屏蔽电磁辐射



CP-315-AN-R



CP-315-B



CP-315-CN



C-315-BN

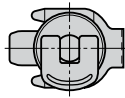


CP-315-DN

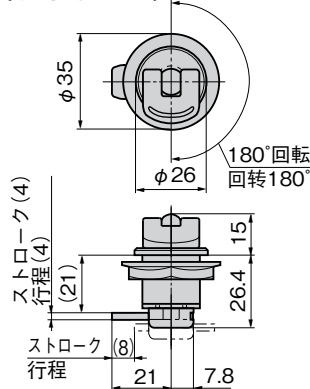


キーNo. T0230
钥匙

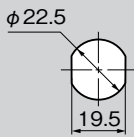
〔CP-315-A-R〕



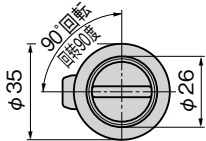
〔CP-315-AN-R〕



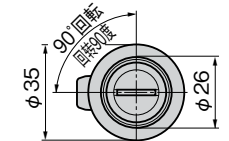
パネル穴明け寸法
面板开孔尺寸



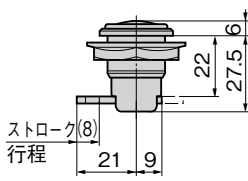
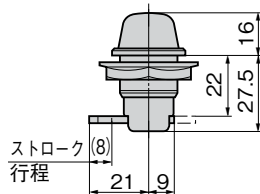
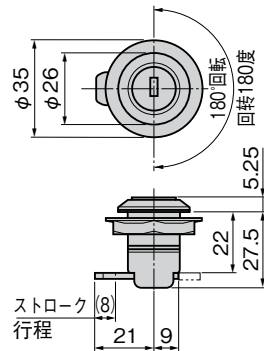
〔CP-315-BN〕
〔C-315-BN〕



〔CP-315-CN〕
〔C-315-CN〕



〔CP-315-DN〕



〔CP-315-A~D〕 特 点

PAT. PEND.

- つまみなどを回すことによって止め金が水平にスライドし施錠します。
- 密閉タイプはつまみを倒すことにより4mm引き寄せます。シールド効果が得られます。(CP-315-A・AN・E・EN)
- 用途に合せ密閉タイプ・つまみタイプ・コインタイプ・鍵付きタイプの4種類からお選びください。
- 取付けはクリップ止め・ナット止め(N)の2種類からお選びください。
- 右開き用・左開き用(本図・写真共右開き用です) …CP-315-A・AN
- 左右兼用…CP-315-B・BN・CN・D・DN
- 通过转动抓手，使舌片水平滑动上锁。
- 密闭型产品通过扳倒旋钮可收紧4mm。可得到屏蔽效果。(CP-315-A、AN、E、EN)
- 可根据不同的用途，从密闭型、抓手型、硬币型、带锁型等4种类型中选择合适的产品。
- 安装方式请从夹扣固定和螺母固定(N)这两种方式中选择。
- 右开用、左开用(图纸和照片均为右开用。)
- CP-315-A・AN
- 左右兼用型 CP-315-B、BN、CN、D、DN

仕 様

- 〔CP-315〕 ●材 質：本体／AAS樹脂
レバー／ポリアセタール(POM)
ナット／ポリアミド(PA6)

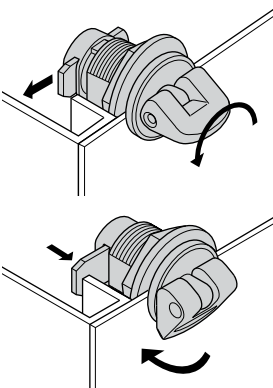
- 標準色：ブラック
- 〔C-315〕 ●材 質：亜鉛合金(ZDC)
- 表面仕上：サテライトクロムめっき(MZCr)
- 用 途 ●小型情報通信機器(デジタル装置、磁気ディスク装置)のEMI防止用シールドラック
- 納 期 ●標準在庫品
- 備 考 ●樹脂ナットの推奨締付けトルク：3N・m
- 緩み防止剤等、溶剤を使用する際は十分に検証を行ってください。(CP-315)

規 格







- 〔CP-315〕 ●材 質：本体／AAS樹脂
拉杆／聚甲醛樹脂(POM)
螺母／聚酰胺6(PA6)

- 標準色：黒色
- 〔C-315〕 ●材 質：鋅合金(ZDC)
- 表面处理：鍍粉霧銘(MZCr)
- 用 途 ●小型信息通訊設備(數碼設備、磁盤設備)防EMI用屏蔽架
- 交 貨 期 ●常規產品・・・敬請垂詢
- 備 注 ●樹脂螺母的推荐紧固扭矩：3N・m
- 使用防松胶等、溶剂时请进行充分的验证。(CP-315)

作動例(CP-315-A・AN)
動作例



つまみを倒すことで4mm締込みます。
扳倒抓手，收紧4mm。

商品番号 商品编号	 RoHS	 CAD	材 質 材 质	備 考 注	操作方法 操作方法	止め金 舌片	適用板厚(mm) 适用板厚(mm)	製品質量(g) 产品重量(g)	コード 代 码
CP-315-A-L		2D/3D	AAS樹脂 AAS树脂	クリップ止め 夹扣固定	つまみ 抓手	締込み 锁紧	1.0~1.6	20	22637
CP-315-A-R		2D/3D			スライド 滑动	20		21869	
CP-315-B		2D			ZDC	鍵 钥匙		30	22831
CP-315-D		2D				つまみ 抓手		19	22256
C-315-B		2D/3D	ZDC						
CP-315-AN-L		2D/3D	AAS樹脂 AAS树脂	ナット止め 螺母固定	つまみ 抓手	締込み 锁紧	1.0~6.0	22	21870
CP-315-AN-R		2D/3D				スライド 滑动		22	21873
CP-315-BN		2D			ドライバー 螺丝刀	19		21872	
CP-315-CN		2D			鍵 钥匙	19		21874	
CP-315-DN		2D	ZDC		つまみ 抓手	スライド 滑动	1.0~7.5	32	22832
C-315-BN		2D/3D			ドライバー 螺丝刀			19	22829
C-315-CN		2D/3D							19

●：RoHS指令対応产品 ▲：RoHS指令可对应产品。



CP-315
塑胶制

C-315
铝合金制

特 点

- つまみを回すことによって止め金が水平にスライドし施錠します。
- インジケータ付で施錠がひと目でわかります。
- クリップで簡単に取付けられます。(ナット止めもできます。CP-315ナット)
- 通过转动抓手，使舌片水平滑动上锁。
- 带有指示器，上锁或开锁状态可一目了然。
- 使用夹扣，安装简单。(也可使用螺母固定方式。使用CP-315螺母)

仕 様 ●材 質: 本体/ポリアセタール(POM)
止め金/ステンレス鋼板(SUS304)

●標 準 色: ブラック
●適用板厚: 1.6mm・2.3mm
用 途 ●通信機器・測定機器
納 期 ●標準在庫品
備 考 ●パネル板厚が1.6mmの場合はスペーサーをご使用ください。
●パネル板厚が2.3mmの場合はスペーサーなしでご使用ください。

規 格 ●材 質: 本体/聚甲醛(POM)
舌片/不锈钢板(SUS304)

●標 準 色: 黒色
●適用板厚: 1.6mm、2.3mm
用 途 ●通讯设备、测量设备
交 貨 期 ●常规产品・・・敬请垂询
備 注 ●面板厚度为1.6mm时请使用垫片。
●面板厚度为2.3mm时请勿使用垫片。

商品番号 商品编号	RoHS	CAD	操作方法 操作方法	止め金 舌片	製品質量(g) 产品重量(g)	コード 代 码
CP-315-F	●	2D	つまみ(表示付) 抓手(带标示)	スライド 滑动	20	23661

●: RoHS指令対応产品 ▲: RoHS指令可対応产品。

ファスナー
ラッチ錠・キャッチ
錠前装置・周辺機器



C

ファスナー

ラッチ錠

ドア
キャッチ

スナッチ
ロック

コントロール
センター

太陽光
関連金具

グレーチング
ロック

工業用
錠前

電磁波
対策

パッキン

窓枠・カード
ホルダー

ゴム脚・
グロメット

周辺機器
(C)

充電器用
金具

フリーザー
金具

ラッシング
システム

TAKIGEN

総合 24

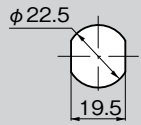
1045



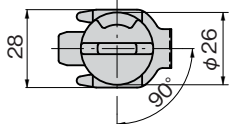
CP-315-F

PAT.PEND.

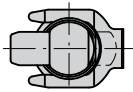
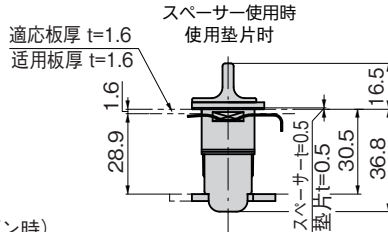
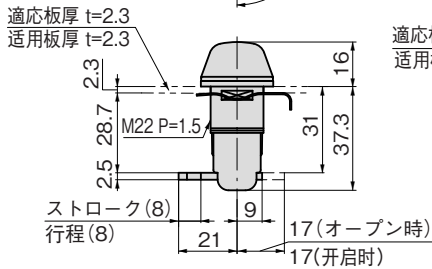
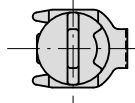
パネル穴明け寸法
面板开孔尺寸



クローズ時
关闭时



オープン時
开锁时

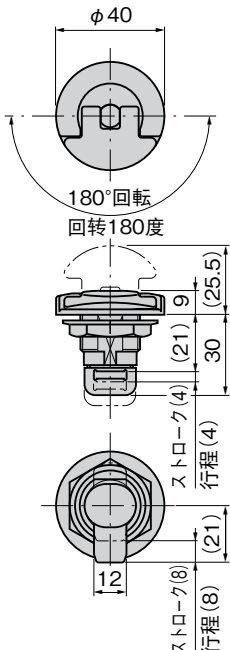


PAT.PEND.

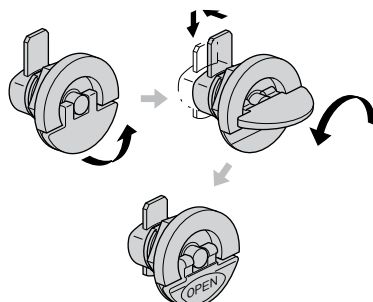


CP-315-E

〔CP-315-EN〕

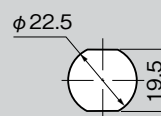


作動例
动作例



レバーを回転させることにより、ストッパーがスライド・ストロークします。
通过回转拉杆，舌片将会滑动并锁紧。

パネル穴明け寸法
面板开孔尺寸



〔CP-315-E〕 特 点

- 耐振動タイプ(レバーを倒すことにより施錠・解錠を保持)
- 折りたためる大きなレバーで操作も簡単です。
- 突起が少なくあらゆる筐体にジャストフィットするソフトデザイン
- 耐振動型(放倒拉杆保持上锁、开锁状态)
- 可折疊の大拉杆，操作簡便。
- 突起少，适合各式箱体的柔和设计。

仕 様 ●材 質: 本体/ABS樹脂
レバー/亜鉛合金(ZDC)
●表面仕上: レバー/クロムめっき(MZCr)
●適用板厚: CP-315-E/1.0~1.6mm
CP-315-EN/0.8~7.5mm

用 途 ●情報通信機器の小型制御盤
納 期 ●標準品・・・納期お問合せください
備 考 ●樹脂ナットの推奨締付けトルク: 3N・m

規 格 ●材 質: 本体/ABS樹脂
拉杆/ 鋅合金(ZDC)
●表面处理: 拉杆/ 鍍铬(MZCr)
●適用板厚: CP-315-E/1.0~1.6mm
CP-315-EN/0.8~7.5mm

用 途 ●适用于信息通讯设备的小型控制盘
交 貨 期 ●常规产品・・・敬请垂询
備 注 ●树脂螺母的推荐紧固扭矩: 3N・m

商品番号 商品编号	RoHS	CAD	備 考 注	操作方法 操作方法	止め金 舌片	製品質量(g) 产品重量(g)	コード 代 码
CP-315-E	●	2D	クリップ止め 夹扣固定	つまみ (表示付)	スライド 締込み	49	23296
CP-315-EN	●	2D/3D	ナット止め 螺母固定	抓手(带标示)	滑动 锁紧	51	22883

●: RoHS指令対応产品 ▲: RoHS指令可対応产品。