

折疊杆緊固扣件

可倒レバー締付ファスナー

操作性をとことん追求しました
追求極致的操作性。



C-432-A

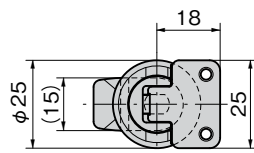
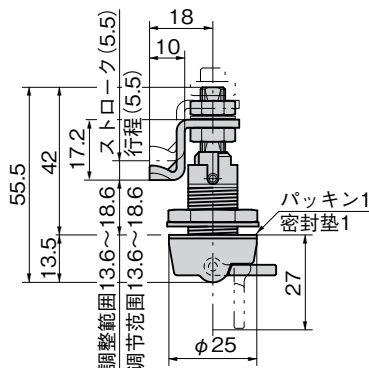
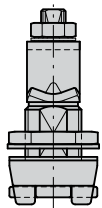
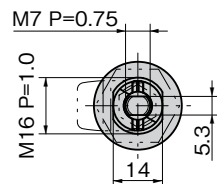
施錠忘れ防止！
防止忘记锁紧！



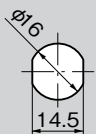
解錠時
开锁时



施錠時：施錠状態にならないと
レバーが倒せない構造です。
锁紧：采用如果没有锁紧折
叠杆就无法折叠的结构。



パネル穴明け寸法
面板开孔尺寸



商品番号 商品编号	RoHS CAD	製品質量(g) 产品重量(g)	コード 代码
C-432-A		77	24701

●：RoHS指令対応产品 ▲：RoHS指令可対応产品。



C-432-A
鍍合金制

特点

PAT.PEND.

- 締付け型のファスナーで筐体と扉をしっかり固定することができます。
- 構造上完全に施錠状態になっていないと、レバーが倒れない構造となっているため、確実な施錠ができます。
- 止め金の位置が調整できます。
- 封印ができる構造です。
- 緊固型扣件，可牢固地固定箱体和门。
- 在结构上，如果没有锁紧，折叠杆就不能折叠，因此可以保证切实锁紧。
- 舌片的位置可以调节。
- 可密封的结构。

仕様 ●材質：亜鉛ダイカスト (ZDC)
●表面仕上：アクリル焼付塗装
●最大適応板厚：8mm
●防水規格：IPX5相当

用途 ●防水用通信機器扉・防水小型パネル
●標準品・・・納期お問合せください

備考 ●本品を永くご使用いただくために定期的に摺動部に潤滑剤の塗布をお願い致します。

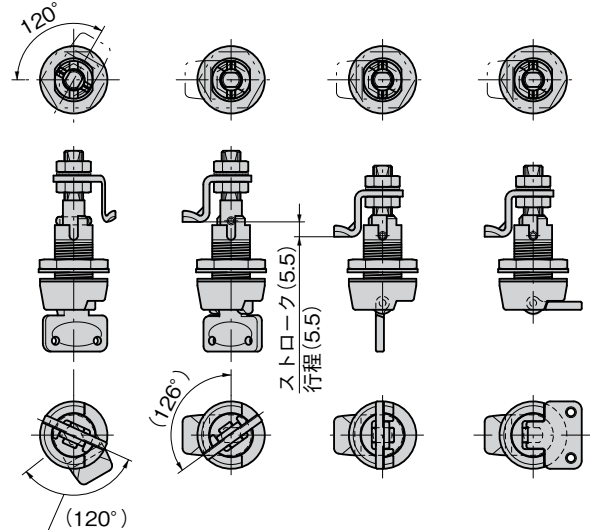
規格 ●材質：鋅压铸件 (ZDC)
●表面处理：亚克力树脂烤漆
●最大适用板厚：8mm
●防水规格：IPX5相当

用途 ●防水用通信设备、防水小型面板

交货期 ●常规产品・・・敬请垂询

备注 ●为确保产品经久耐用，请定期在活动部位上涂抹润滑剂。

作動詳細図 运行详情图



1. つまみを120°回転すると、止め金が運動します。
2. さらに126°回転すると、止め金が5.5mmストロークします。
3. つまみを倒します。
4. 施錠状態。

回転ストロークを126°と大きく設定しているため産業用部品にはない、なめらかな締込みを実現しています。
旋转行程设置达126度，因此实现了工业零件所没有的顺畅紧固。



FASTENERS
ファスナー

ラッチ錠

ドア
キャッチ

スナッチ
ロック

コントロール
センター

太陽光
関連金具

グレーチング
ロック

工業用
錠前

電磁波
対策

バックシン

窓枠・カード
ホルダー

ゴム脚・
グロメット

周辺機器
(C)

充電器用
金具

フリーザー
金具

ラッシング
システム