

薄型面板锁

薄型パネルロック



CP-645-2

塑胶制

特点

- 薄型つまみで、表面からの突起を抑えています。
- 小さな扉を押えるだけではなく、機器の飛び出しを防ぐストッパーとしても利用できます。
- ポリアセタール製で動きがスムーズです。
- 採用薄型の抓手，可以抑制从表面的突起。
- 不仅可以压紧小型门，而且可以作为防止机器飞出的挡板使用。
- 采用聚甲醛制，活动顺畅。

仕様 ● 材質：ポリアセタール(POM)
● 最大適用板厚：2mm
● 付属品：ビス

用途 ● 小扉、点検扉

納期 ● 標準在庫品

備考 ● 摺動部を円滑にするためにOリングには潤滑剤を塗布する事をお勧めします。
● 緩み防止剤等、溶剤を使用する際は十分に検証を行ってください。

規格 ● 材質：聚甲醛 (POM)
● 最大适用板厚：2mm
● 附件：螺丝

用途 ● 小型门、检查门

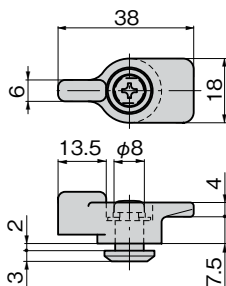
交货期 ● 常规产品・・・敬请垂询

备注 ● 为了使活动部保持圆滑，建议在O形圈上涂抹润滑剂。
● 使用防松胶等、溶剂时请进行充分的验证。

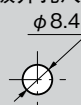


CP-645-2

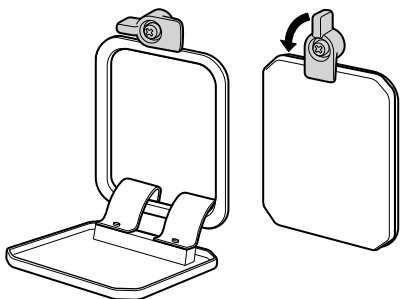
【CP-645-2】



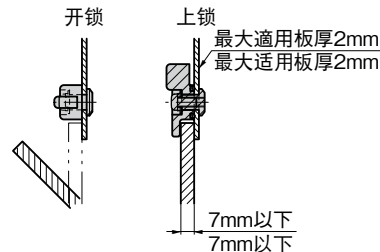
パネル穴明け寸法
面板开孔尺寸



使用例



使用例



商品番号 商品编号	RoHS CAD	製品質量(g) 产品重量(g)	コード 代 码
CP-645-2	2D/3D	6	24580

● : RoHS指令对应产品 ▲ : RoHS指令可对应产品。