

薄型面板鎖

薄型パネルロック



CP-645-1
塑胶制

特 点

- 薄型つまみで、表面からの突起を抑えています。
- スペースの挿入枚数によって適用板厚の変更が可能です。
- 小スペースで場所を取りません。
- 採用薄型の抓手，可以抑制从表面的突起。
- 可通过改变插入垫片的张数来改变适用板厚。
- 空间小，不占地方。

- 仕 様 ●材 質：ポリカーボネート(PC)
●最大適用板厚：2mm
●付 属 品：ビスセット、スペーサー

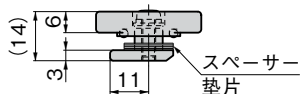
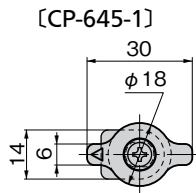
- 用 途 ●小扉、点検扉
- 納 期 ●標準在庫品
- 備 考 ●摺動部を円滑にするためにOリングには潤滑剤を塗布する事をお勧めします。
●0.5mmのスペーサーを4枚添付しています。使用する板厚に合わせて枚数を調整してください。
●緩み防止剤等、溶剤を使用する際は十分に検証を行ってください。

- 規 格 ●材 質：聚碳酸酯 (PC)
●最大適用板厚：2mm
●附 件：螺丝一套、垫片

- 用 途 ●小型門、検査門
- 交 貨 期 ●常规产品・・・敬请垂询
- 備 注 ●为了使活动部保持圆滑，建议在O形圈上涂抹润滑剂。
●添加有4张0.5mm的垫片。请根据所使用的板厚来调整张数。
●使用防松胶等、溶剂时请进行充分的验证。



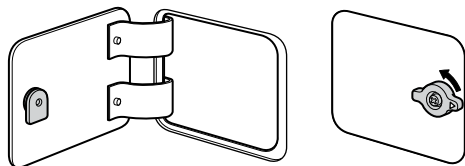
CP-645-1



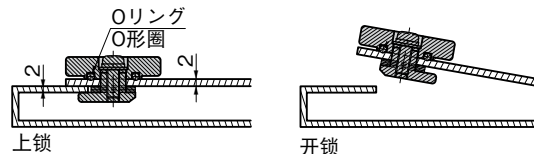
パネル穴明け寸法
面板开孔尺寸



使用例
使用例



使用例 使用例



商品番号 商品编号	RoHS CAD	製品質量(g) 产品重量(g)	コード 代 码
CP-645-1	2D	5	24579

●：RoHS指令対応产品 ▲：RoHS指令可対応产品。