



C-174-B
锌合金制

特点

- 締付け型のファスナーで筐体と扉をしっかりと固定することができます。
- 別売の六角レンチキーで右に回すと止め金は90°回転します。さらに回すと止め金はパネル側に締付けられ筐体と蓋を密着させます。
- 小扉の密閉に最適です。
- C-174-Aと取付け互換があります。(取付け方法は異なります。)
- 緊固型扣件, 可牢固地固定箱体和门。
- 用另售的六角扳手钥匙向右转动, 舌片回转90度。再转动, 舌片向面板侧拉紧, 将箱体和盖子锁紧。
- 适用于小型门的密闭。
- 与C-174-A具有安装互换性。(安装方法不同。)

- 仕様 ● 材質: 本体 / 亜鉛合金 (ZDC)
キー / 黄銅板・黄銅异形棒
- 表面仕上: 本体 / 黒クロムめっき (MZCr)
キー / ニッケルめっき (MBNi)
- 用途 ● 航空機・船舶・車輛・通信機器・測定器
- 納期 ● 標準在庫品
- 備考 ● ステンレス製もあります (C-1174-A)。
- 規格 ● 材質: 本体 / 锌合金 (ZDC)
钥匙 / 黄铜板、黄铜异形棒
- 表面处理: 本体 / 鍍黒铬 (MZCr)
钥匙 / 鍍镍 (MBNi)
- 用途 ● 飞机、船舶、车辆、通信设备、测定设备
- 交货期 ● 常规产品・・・敬请垂询
- 备注 ● 也有不锈钢制产品 (C-1174-A)。

六角扳手型緊固件

六角レンチ締付けファスナー

适用于小型门的密闭！！



C-174-B

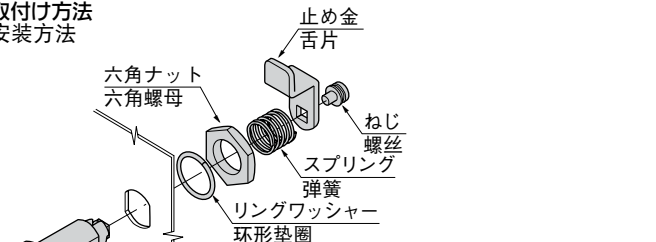


No.040 別売
另购



C-1174-A
ステンレス製
不锈钢制

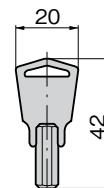
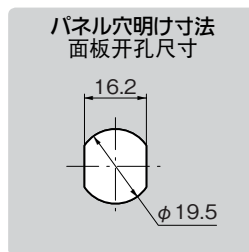
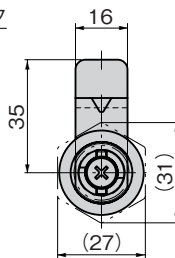
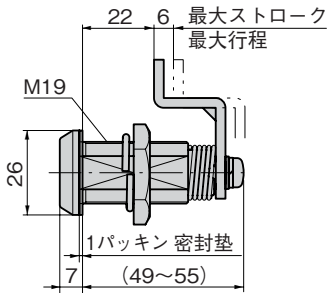
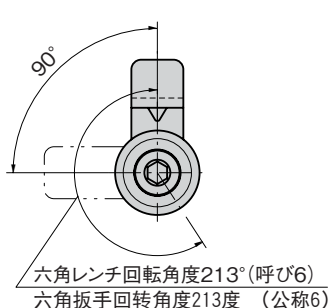
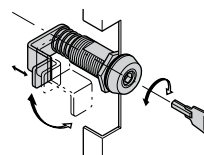
取付け方法
安装方法



本体から、リングワッシャー、六角ナット、スプリング、止め金、ねじ類を外し、パネル表面から本体を組込み、パネル裏面から図上のような順番で組立ててください。

请从本体依次卸下环形密封圈、六角螺母、弹簧、舌片、螺丝类，然后从面板表面组装本体，从面板背面按照图上所示的顺序组装。

作動例
动作例



商品番号 商品编号	RoHS CAD	製品質量(g) 产品重量(g)	コード 代码
C-174-B	● 2D	105	24451
No.040	●	10	21459

● : RoHS指令対応产品 ▲ : RoHS指令可対応产品。

ファスナー
ラッチ錠・キャッチ
錠前装置・周辺機器



FASTENERS
ファスナー
ラッチ錠

ドア
キャッチ

スナッチ
ロック

コントロール
センター

太陽光
関連金具

グレーチング
ロック

工業用
錠前

電磁波
対策

パッキン

窓枠・カード
ホルダー

ゴム脚・
グロメット

周辺機器
(C)

充電器用
金具

フリーザー
金具

ラッシング
システム