

塑膠鎖（拉杆型） プラロック（レバータイプ）



CP-317
塑膠制

特 点

- 小扉用に開発された軽量型ハンドル
- スムーズ操作とソフトデザインで多種多様のボックスにマッチ
- 樹脂製で悪条件でも錆びず美観を損ねません。
- 取付けはプッシュインタイプで簡単です。
- 为小型门而开发的轻量手柄。
- 操作顺畅，设计柔和，适合各种各样的箱体。
- 树脂制作，即使在恶劣的条件下也不会生锈，不会影响美观。
- 按进即可，安装简单。

仕 様 ●材 質：CP-317-1／ポリブチレンテレフタレート（PBT, Gr30%）

CP-317-2／ポリアミド6（PA6）

- 標準色：ブラック
- 適用板厚：1.0・1.6・2.0・2.3mm

用 途 ●各種小扉・制御盤・点検口
納 期 ●標準在庫品
●常温でご使用ください。

規 格 ●材 質：CP-317-1／聚对苯二酸丁二酯（PBT, Gr30%）

CP-317-2／聚酰胺6（PA6）

- 標準色：黒色
- 適用板厚：1.0、1.6、2.0、2.3mm

用 途 ●各種小門、控制盤・検査口
交 貨 期 ●常规产品・・・敬请垂詢
●请在常温下使用。

商品番号 商品编号	RoHS	CAD	製品質量(g) 产品重量(g)	コード 代 码
CP-317-1	●	2D/3D	26	22739
CP-317-2	●	2D	20	22638

●：RoHS指令対応产品
▲：RoHS指令可対応产品。

扣件
彈簧鎖

門吸門碰

碰鎖

控制
中心

太陽能
相關五金件

格柵鎖

工業用
鎖芯

電磁波
對策

密封條

窗框、
卡片夾

橡膠支腳、
墊圈

相關配件
(C)

充電器用
五金件

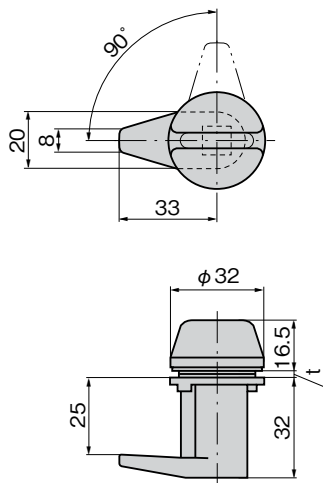
冷库
五金件

捆扎裝置

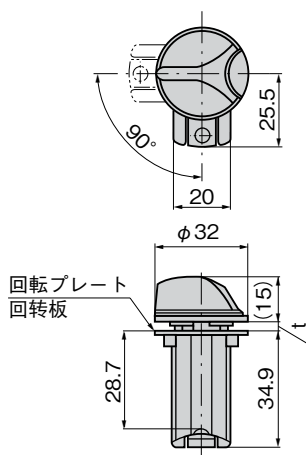
CP-317-1

CP-317-2

〔CP-317-1〕



〔CP-317-2〕



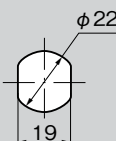
本図は適用板厚1.6mmを表しています。
本图为适用板厚1.6mm时的状态。

本図は適用板厚1.6mmを表しています。ナイロンワッシャーを抜く
事により2.3mm鋼板に対応できます。
本图为适用板厚1.6mm时的状态。不装尼龙垫圈，可以用于
2.3mm的钢板。

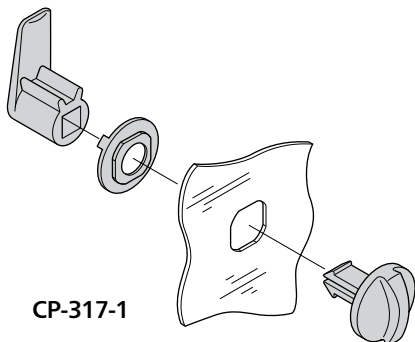
パネル穴明け寸法
面板开孔尺寸



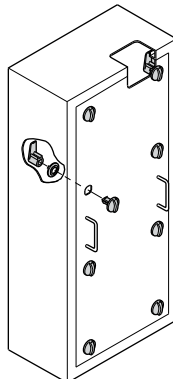
パネル穴明け寸法
面板开孔尺寸



取付け例
安装例

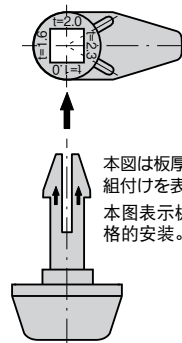


使用例
使用例



〔CP-317-1〕

矢印とパネル板厚表示を合せてください。
組付け方法により
板厚1.0・1.6・2.0・2.3mmが選べます。
将箭头和面板的厚度表示对应。
根据安装方法，安装板的厚度可选1.0、
1.6、2.0、2.3mm。



本図は板厚2.0mm仕様の
組付けを表しています。
本图表示板厚2.0mm規
格的安装。

板厚によりつまみの位置が変わります。
旋钮的位置因板厚不同而异。

