

双重锁

デュアルロック



C-1120
不锈钢制

C-120
锌合金制

特点

- 一般的な掛金装置と違い、ハンドルを回転させると掛金がかかり、さらに引付け、ある点(死点)を超えると引張っても外れる心配はありません。
- 和一般的的钩扣装置不同，回转手柄，钩扣挂住，继续转动，超过某点（死点）后，即使外拉也不用担心松脱。

仕様

- 〔C-1120〕●材 質：冷間圧延ステンレス鋼板(SUS304)
●表面仕上：バレル研磨
- 〔C-120〕●材 質：冷間圧延鋼板(SPCC)
●表面仕上：C-120-1N/垂鉛めっきクロメート処理(MFZn-C)
C-120-2/垂鉛めっきクロメート処理(MFZn-C)

用途

- 振動の激しい筐体の扉、または強力な密閉度を必要とする筐体の扉のロックに最適です。
- 標準在庫品
- ハンドルはJIS B 4648六角棒スバナ、C-120-1には「呼び8」、C-120-2は「呼び6」をご使用ください。
- ロック解除の際には、必ずハンドルを最後まで回転させてください。
- 本品は、正規向きで使用し、天地逆等々のご使用はおやめください。
- 正常な作動の確保の為、アームがフリーの状態になることがあります。



規格

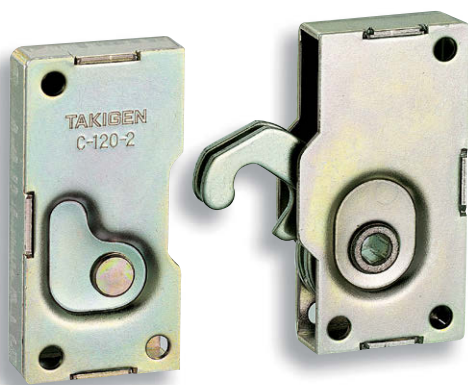
- 〔C-1120〕●材 質：冷轧不锈钢板 (SUS304)
●表面处理：滚筒研磨
- 〔C-120〕●材 質：冷轧钢板 (SPCC)
●表面处理：C-120-1N / 镀锌彩锌 (MFZn-C)
C-120-2 / 镀锌彩锌 (MFZn-C)

用途

- 振动强烈的箱门、或是用于需要强力密闭度的箱体门的锁定。
- 常规产品・・・敬请垂询
- 手柄是JIS B 4648六角棒扳手，C-120-1、C-120-2请分别使用“公称8”、“公称6”。
- 开锁时，手柄请转到最后。
- 本品请按正常方向使用，不要上下颠倒使用。
- 为了确保正常的动作，杆臂有时呈自由状态。



C-1120-1

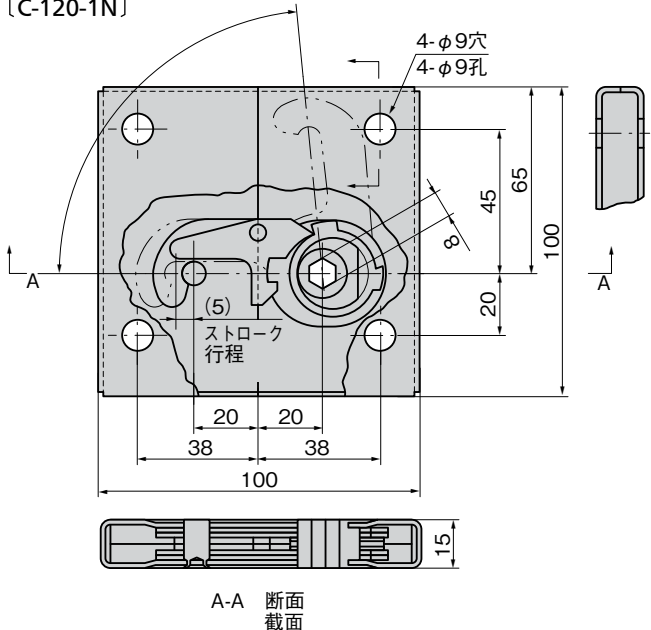


C-120-2

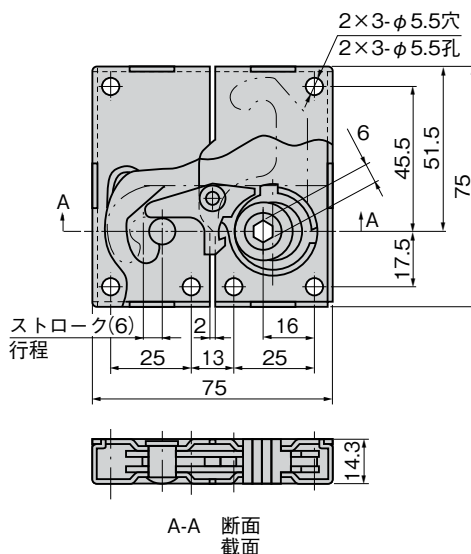
商品番号 商品编号	RoHS	CAD	製品質量(g) 产品重量(g)	コード 代码
C-1120-1	●	2D/3D	370	23944
C-120-1N	●	2D/3D	380	24222
C-120-2	●	2D/3D	215	22828

●：RoHS指令对应产品。▲：RoHS指令可对应产品。

〔C-1120-1〕
〔C-120-1N〕



〔C-120-2〕



ファスナー
ラッチ錠・キャッチ
錠前装置・周辺機器

FASTENERS
ファスナー
ラッチ錠
ドア
キャッチ
スナッチ
ロック
コントロール
センター
太陽光
関連金具
グレーチング
ロック
工業用
錠前
電磁波
対策
パッキン
窓枠・カード
ホルダー
ゴム脚・
グロメット
周辺機器
(C)
充電器用
金具
フリーザー
金具
ラッシング
システム