

# 回转搭扣

## ターンキャッチ



# C-1262・C-1263

不锈钢制

### 特点

PAT. PEND.

- 専用六角レンチにて操作のため、鍵の必要な所に最適 (C-1263)
- コイルスプリング内蔵
- 用专用六角扳手操作，适合需要上锁的地方。(C-1263)
- 内置螺旋弹簧。

[C-1262・C-1263]

仕様 ●材 質：冷間圧延ステンレス鋼板(SUS304)  
●表面仕上：パレル研磨

[C-1263-K]

仕様 ●材 質：冷間圧延鋼板(SPCC)  
●表面仕上：ニッケルめっき(MFNI)

用途 ●コンテナ・工作機械・船舶

納期 ●標準在庫品

[C-1262・C-1263]

規格 ●材 質：冷轧不锈钢板 (SUS304)  
●表面处理：滚筒研磨

[C-1263-K]

規格 ●材 質：冷轧钢板 (SPCC)  
●表面处理：镀锌 (MFNi)

用途 ●集装箱、机床、船舶

交货期 ●常规产品・・・敬请垂询



C-1262-1

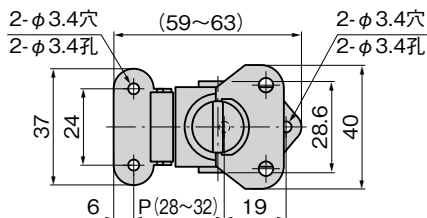


C-1263

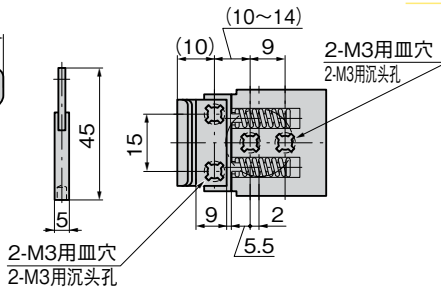
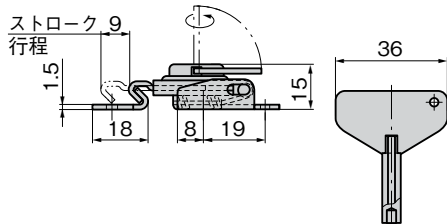
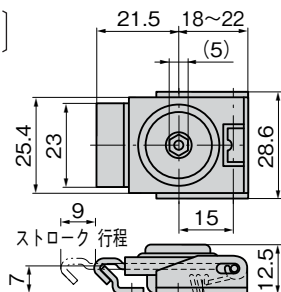


C-1263-K

[C-1262-1]



[C-1263  
C-1263-K]



P	引張荷重 N 拉伸负荷 N
28	0
30	73
32	161

※本図は締代0mmの場合です。  
※本图表示紧固余量为0mm时。

商品番号 商品编号	RoHS CAD	製品質量(g) 产品重量(g)	コード 代 码
C-1262-1	●	2D/3D	60 21215
C-1263	●	2D/3D	50 21291
C-1263-K	●	2D/3D	14 21292

●：RoHS指令对应产品  
▲：RoHS指令可对应产品。