

轉角搭扣

コーナー キャッチクリップ



C-2136
鈦制

C-1136
不銹鋼制

特点

- 筐体のコーナーに取付けができます。
- チタン製で耐食性に優れています。(C-2136)
- 能安装在箱体的转角部。
- 采用鈦材質，耐腐蝕性优异。(C-2136)

仕様

- 材 質
C-2136 / 純チタン2種
スプリングはチタン合金 (Ti-22V-4Al)
C-1136 / 冷間圧延ステンレス鋼板 (SUS304)

- 表面仕上
C-2136 / ピースショット処理
C-1136 / 光沢パレル研磨

- 用途 ● 計測機器・屋外用分電盤・船舶ME機器
- 納期 ● 標準在庫品 (チタン製はお問合せください)
- 備考 ● A・Bの呼称は付属受金の形状の違いを表しています。

- 規格 ● 材 質
C-2136 / 2号純鈦
弹簧是鈦合金 (Ti-22V-4Al)
C-1136 / 冷轧不銹鋼板 (SUS304)
- 表面処理
C-2136 / 拋丸處理
C-1136 / 光澤滾筒研磨

- 用途 ● 測量儀器、屋外用分電柜、船舶ME机械

- 交貨期 ● 常规产品・・・敬請垂詢

- 备注 ● A、B的称呼表示附属扣座的形状不同。



扣件

彈簧鎖

門吸門碰

碰鎖

控制
中心

太陽能
相關五金件

格柵鎖

工業用
鎖芯

電磁波
對策

密封條

窗框、
卡片夾

橡膠支腳、
墊圈

FASTENERS

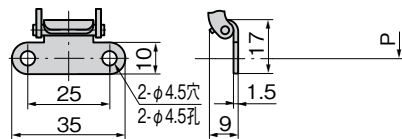
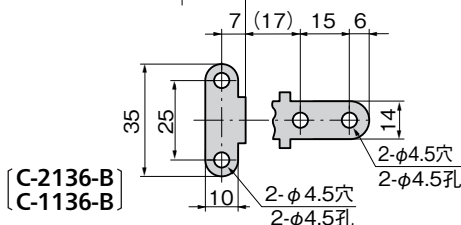
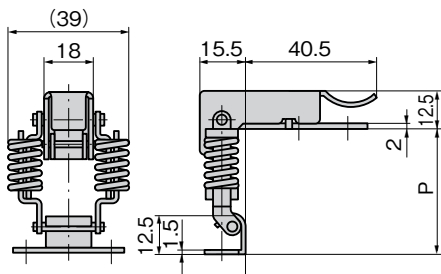


C-2136-A
(平行取付けタイプ)
(平行安裝型)



C-1136-B
(直角取付けタイプ)
(直角安裝型)

[C-2136-A]
[C-1136-A]



※P寸法と締代荷重について
※关于P尺寸和紧固余量负荷

P寸法(mm±0.5) P尺寸(mm±0.5)	締代荷重(N±14)	紧固余量负荷(N±14)
	C-2136	C-1136
39.5	0	0
40.5	44	63
41.5	78	93
42.5	122	117
43.5	156	142

P寸法は43.5を超えないようにしてください。

P尺寸请不要超过43.5。

※本図は締代0mmの場合です。

※本図表示紧固余量为0mm时。

商品番号 商品编号	RoHS	CAD	材 質 材 質	製品質量(g) 产品重量(g)	コード 代 碼
C-2136-A	●		Ti	30	23103
C-2136-B	●		Ti	30	23104
C-1136-A	●	2D/3D	SUS	52	20840
C-1136-B	●	2D/3D	SUS	52	20841

● : RoHS指令对应产品

▲ : RoHS指令可对应产品。