

弹簧搭扣

スプリングパチン錠



C-1149
不锈钢制

C-149
铁制

特点

- ばねが強力で振動機器に最適
- ステンレス製で耐食性に優れています。(C-1149)
- 使用強力弹簧，适用于振动机械。
- 采用不锈钢材质，耐腐蚀性优异。(C-1149)

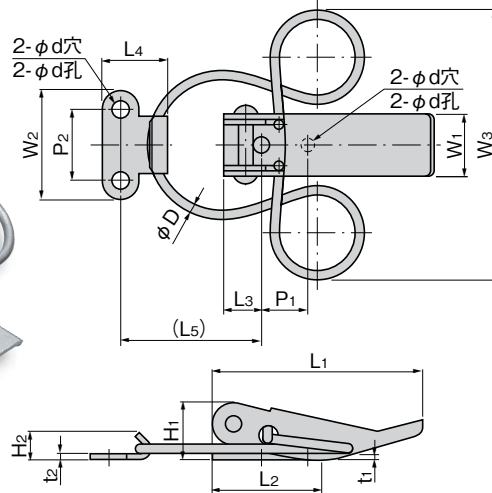
- 仕様**
- 材 質：冷間圧延ステンレス鋼板(SUS304)
 - 表面仕上：パレル研磨
- 用途**
- 車両関係のボンネット・バッテリーケース・工具箱
- 納期**
- 標準在庫品
- 備考**
- 冷間圧延鋼板(SPCC)製・亜鉛めっきクロメート処理(MFZn-C)もあります。(C-149)
 - 表中の引張荷重は締代0.5mmのときを示します。

- 規格**
- 材 質：冷軋不锈钢板 (SUS304)
 - 表面处理：滚筒研磨

- 用途**
- 车辆的发动机罩，蓄电池盒，工具箱
- 交货期**
- 常规产品・・・敬请垂询
- 备注**
- 备有冷轧钢板(SPCC)制，也有镀锌锌(MFZn-C)处理的产品。(C-149)
 - 拉伸负荷是紧固余量为0.5mm时的值。



C-1149



※本図は締代0mmの場合です。
※本图表示紧固余量为0mm时的情况。

※表中の<>内寸法は鉄製を示します。 ※表中<>内の尺寸表示铁制品。

商品番号 商品编号		RoHS		CAD		L1	L2	L3	L4	L5	W1	W2	W3	H1	H2	t1	t2	P1	P2	φD	φd	引張荷重 N 拉伸负荷 N	製品質量(g) 产品重量(g)	SUS コード 代 码	SPCC コード 代 码
SUS	SPCC	SUS	SPCC	SUS	SPCC																				
C-1149-1	C-149-1	●	●	2D/3D	2D/3D	72.5	38	13	22.3	53	21	37	98	19	11	1.5 <1.6>	2 <2.3>	17	25	3.5	5.2	19	88	20856	20440
C-1149-2	C-149-2	●	●	2D/3D	2D/3D	52	29	12	17	38	16	26	74	15	9	1.5 <1.6>	1.5 <1.6>	13	18	3	4.2	39	46	20857	20441
C-1149-3	C-149-3	●	●	2D/3D	2D	36.5	23	8	16	30	12	23	48	10	8.5	1	1.5 <1.6>	10	16	2	3.2	19	18	20858	20442

●：RoHS指令対応产品 ▲：RoHS指令可対応产品。

ファスナー
ラッチ錠・キャッチ
錠前装置・周辺機器



C

FASTENERS

ファスナー

ラッチ錠

ドア
キャッチ

スナッチ
ロック

コントロール
センター

太陽光
関連金具

グレーチング
ロック

工業用
錠前

電磁波
対策