

弹簧搭扣

スプリングパチン錠


C-1148
不锈钢

C-148
铁制

特点

- ばねが強力で振動機器に最適
- ステンレス製で耐食性に優れています。(C-1148)
- 使用強力弹簧，适用于振动机械。
- 采用不锈钢材质，耐腐蚀性优异。(C-1148)

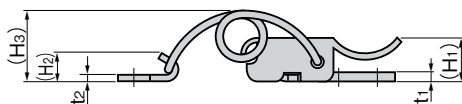
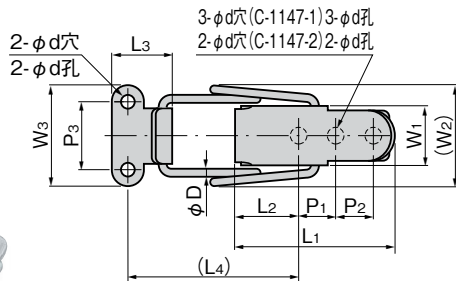
- 仕様 ●材 質：冷間圧延ステンレス鋼板(SUS304)
●表面仕上：バレル研磨
- 用途 ●車両関係のボンネット・バッテリーケース・工具箱
- 納期 ●標準在庫品
- 備考 ●冷間圧延鋼板(SPCC)製・亜鉛めっきクロメート処理(MFZn-C)もあります。(C-148)
●表中の引張荷重は締代0.5mmのときを示します。

- 規格 ●材 質：冷轧不锈钢板(SUS304)
●表面处理：滚筒研磨

- 用途 ●车辆的发动机罩，蓄电池盒，工具箱

- 交货期 ●常规产品・・・敬请垂询

- 备注 ●备有冷轧钢板(SPCC)制，也有镀锌彩锌(MFZn-C)处理的产品。(C-148)
●拉伸负荷是紧固余量为0.5mm时的值。


C-1148-1


※本図は締代0mmの場合です。

※本图表示紧固余量为0mm时的情况。

商品番号 商品编号	RoHS	CAD	L ₁	L ₂	L ₃	(L ₄)	W ₁	(W ₂)	W ₃	(H ₁)	(H ₂)	(H ₃)	t ₁	t ₂	P ₁	P ₂	P ₃	φD	φd	引張荷重 N 拉伸负荷 N	製品質量(g) 产品重量(g)	コード 代 码
C-1148-1	●	2D	61	23	22	55	23	36	37	16	11	27	2	2	14	14	25	3	5.2	29	73	20854
C-1148-2	●	2D/3D	41	19	16	42	16	26	24	13	8.5	18	1.5	1.5	14	/	16	2	3.2	19	28	20855
C-148-1	●		60	24	22	58	22.5	38	38	16	11	25	3.2	2	14	14	25	3	5.4	29	85	20438
C-148-2	●	2D	40	19	16	46	16	26	23	12	8.5	18	2	1.6	14	/	16	2	3.2	19	28	20439

●：RoHS指令对应产品 ▲：RoHS指令可对应产品。