

# 弹簧搭扣

## スプリングパチン錠



**C-1147**  
不锈钢制

**C-147**  
铁制

### 特点

- ばねが強力で振動機器に最適
- ステンレス製で耐食性に優れています。(C-1147)
- 使用強力弹簧，适用于振动机械。
- 采用不锈钢材质，耐腐蚀性优异。(C-1147)

- 仕様 ●材 質：冷間圧延ステンレス鋼板(SUS304)  
●表面仕上：パレル研磨
- 用途 ●車両関係のボンネット・バッテリーケース・工具箱
- 納入期 ●標準在庫品
- 備考 ●冷間圧延鋼板 (SPCC) 製・亜鉛めっきクロメート処理 (MFZn-C) もあります。(C-147)  
●表中の引張荷重は締代0.5mmのときを示します。

- 規格 ●材 質：冷轧不锈钢板 (SUS304)  
●表面处理：滚筒研磨
- 用途 ●车辆的发动机罩，蓄电池盒，工具箱
- 交货期 ●常规产品・・・敬请垂询
- 备注 ●备有冷轧钢板 (SPCC) 制，也有镀锌彩锌 (MFZn-C) 处理的产品。(C-147)  
●拉伸负荷是紧固余量为0.5mm时的值。



扣件

弹簧锁

门吸门碰

FASTENERS

碰锁

控制中心

太阳能  
相关五金件

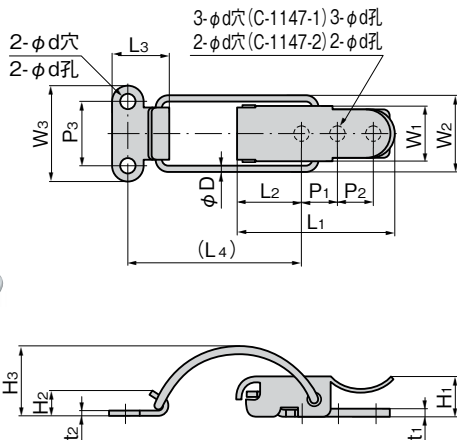
格栅锁

工业用  
锁芯

电磁波  
对策



C-1147-1



※本図は締代0mmの場合です。  
※本図表示紧固余量为0mm时的场合。

※表中の< >内寸法は鉄製を示します。 ※表中< >内的尺寸表示铁制品。

商品番号 商品编号		RoHS		CAD		L <sub>1</sub>	L <sub>2</sub>	L <sub>3</sub>	(L <sub>4</sub> )	W <sub>1</sub>	W <sub>2</sub>	W <sub>3</sub>	H <sub>1</sub>	H <sub>2</sub>	H <sub>3</sub>	t <sub>1</sub>	t <sub>2</sub>	P <sub>1</sub>	P <sub>2</sub>	P <sub>3</sub>	φD	φd	引張荷重 N 拉伸负荷 N	製品質量(g) 产品重量(g)	SUS	SPCC
SUS	SPCC	SUS	SPCC	SUS	SPCC																				コード 代 碼	コード 代 碼
C-1147-1	C-147-1	●	●	2D	2D	62	24	22	63	23	30	38	16	11	27	$\frac{2}{<3.2>}$	2	14	14	25	3	5.4	29	78	20852	20436
C-1147-2	C-147-2	●	●	2D	2D/3D	41	19	16	45.5	16	22	23	13.5	8.5	20	$\frac{1.5}{<2>}$	$\frac{1.5}{<1.6>}$	14	/	16	2	3.2	29	26	20853	20437

●：RoHS指令对应产品 ▲：RoHS指令可对应产品。