

三面紧固搭扣

三方締パチン錠



C-1445
不锈钢制

特点

- ステンレス製で耐食性に優れています。
- 受け金具の中にデッドボルトが入り込むので三方向の締付けが可能です。
- 採用不锈钢材质，耐腐蚀性优异。
- 呆舌插入锁扣，可三面紧固。

仕様 ● 材質：不锈钢板 (SUS304)

- 表面仕上：バレル研磨
- 許容荷重：294N

用途 ● 特装车・建設機械・エンジンカバー

納期 ● 標準在庫品

備考 ● 南京錠はC-555(1276ページ)をご参照ください。

規格 ● 材質：不锈钢板 (SUS304)

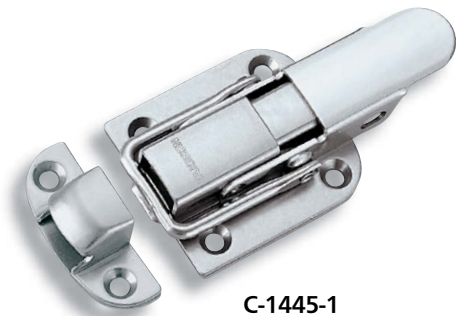
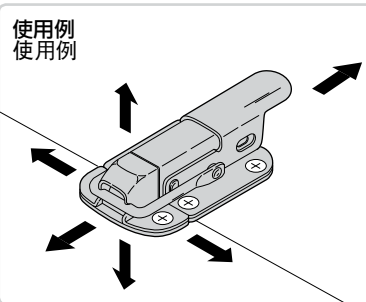
- 表面处理：滾筒研磨
- 容许负荷：294N

用途 ● 特种车辆、建筑机械、发动机盖。

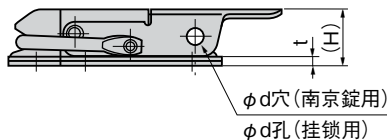
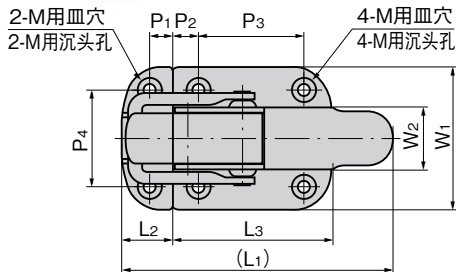
交货期 ● 常规产品・・・敬请垂询

备注 ● 挂锁请参阅C-555产品(1276页)。

PAT.PEND.



C-1445-1



扣件

弹簧锁

门吸门碰

碰锁

控制中心

太阳能
相关五金件

格栅锁

工业用
锁芯

电磁波
对策

密封条

窗框

FASTENERS

商品番号 商品编号	RoHS	CAD	L1	L2	L3	W1	W2	(H)	t	P1	P2	P3	P4	M	φd	製品質量(g) 产品重量(g)	コード 代码
C-1445-1	●	2D/3D	103	30	60	50	20.5	17.5	3	18	14	32	34	M5	5.5	161	22248
C-1445-2	●	2D/3D	90	17	53	46	20.5	17.5	3	8	8	35	32	M4	5.5	140	22037
C-1445-3	●	2D/3D	64.5	14.5	42	34	15	12	2.2	6	6	25	24	M3	5.5×8	55	22968

●：RoHS指令对应产品 ▲：RoHS指令对应产品