

线环搭扣

ワイヤーファスナー



CP-329
塑胶制

特点

- 負荷のかかる部分にステンレスを使用し強度を上げ、他の部分は軽量化のため樹脂を使用しています。
- 施錠時に取付けビスが外部から見えない安全設計
- 鍵穴付で南京錠で施錠できます。
- ワイヤーアームの長さは3タイプから選べます。
- 樹脂とステンレスで耐食性に優れています。
- 承重的部分使用不锈钢，增加强度，其它部分为树脂，重量轻。
- 采用上锁后从外部看不到安装螺丝的安全设计
- 带锁孔，可以使用挂锁上锁。
- 线环的长度有3种可供选择。
- 使用树脂和不锈钢，耐腐蚀性好

仕様 ● 材質：本体・受座／ポリアミド66 (PA66)
アーム／ステンレス鋼棒 (SUS304)

● 標準色：グレー

用途 ● 船舶・車両

用納 ● 標準在庫品

備考 ● 他のカラーも製作致します。

● 南京錠C-555は1276ページをご参照ください。

● 緩み防止剤等、溶剤を使用する際は十分に検証を行ってください。

規格 ● 材質：主体、座扣／聚酰胺66 (PA66)
臂杆／不锈钢棒 (SUS304)

● 標準色：灰色

用途 ● 船舶、車輛

交货期 ● 常规产品・・・敬请垂询

备注 ● 也可制作其它颜色的产品。

● 挂锁C-555敬请参考第1276页内容。

● 使用防松胶等、溶剂时请进行充分的验证。



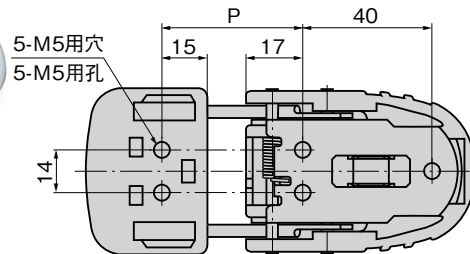
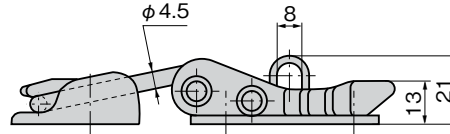
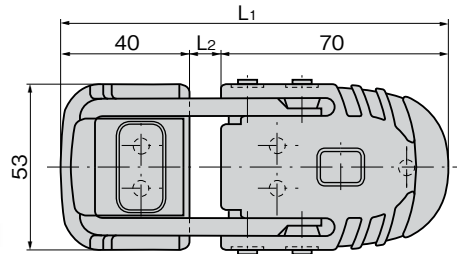
CP-329-1
グレー(標準)
灰色(標準)



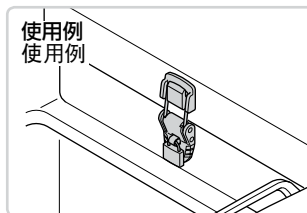
CP-329-2
ホワイト(特注)
白色(定制)



CP-329-3
ブラック(特注)
黑色(定制)



※本図は締り0mmの場合です。
※本図表示紧固余量为0mm时的場合。



ファスナー
ラッチ錠・キャッチ
錠前装置・周辺機器



FASTENERS

ファスナー

ラッチ錠

ドア
キャッチ

スナッチ
ロック

コントロール
センター

太陽光
関連金具

グレーチング
ロック

工業用
錠前

電磁波
対策

パッキン

窓枠・カード
ホルダー

ゴム脚・
グロメット

商品番号 商品编号	RoHS	CAD	L1	L2	P	製品質量(g) 产品重量(g)	コード 代码
CP-329-1	●	2D/3D	130	20	52	110	21774
CP-329-2	●	2D	120	10	42	107	21775
CP-329-3	●	2D	110	32	32	105	21776

● : RoHS指令対応产品 ▲ : RoHS指令可対応产品。