

钩型可调节搭扣

フック型アジャストファスナー



C-1232
不锈钢制

C-232
铁制

特点

- PAT.PEND.
- ドライバーで締代の調整ができます。
 - ステンレス製で耐食性に優れています。(C-1232)
 - 可用螺丝刀调节紧固余量。
 - 采用不锈钢材质，耐腐蚀性优异。(C-1232)

仕様 ●材質：C-1232/冷間圧延ステンレス鋼板(SUS304)
C-232/冷間圧延鋼板(SPCC)
●表面仕上：C-1232/パレル研磨
C-232/亜鉛めっきクロメート処理(MFZn-C)

用途 ●工作機械・コンテナ
納期 ●標準在庫品
備考 ●C-1232-1・C-232-1は受けが付属されません。
受け付きは、C-1233・C-233をご選定ください。

規格 ●材質：C-1232/冷轧不锈钢板(SUS304)
C-232/冷轧钢板(SPCC)
●表面处理：C-1232/滚筒研磨
C-232/镀锌(MFZn-C)

用途 ●机床、集装箱
交货期 ●常规产品・・・敬请垂询
备注 ●C-1232-1、C-232-1不带附属扣座。
带附属扣座请选择C-1233、C-233。

ファスナー
ラッチ錠・キャッチ
錠前装置・周辺機器



FASTENERS
ファスナー

ラッチ錠

ドア
キャッチ

スナッチ
ロック

コントロール
センター

太陽光
関連金具

グレーチング
ロック

工業用
錠前

電磁波
対策

パッキン

窓枠・カード
ホルダー

ゴム脚・
グロメット

周辺機器
(C)

充電器用
金具

フリーザー
金具

ラッシング
システム

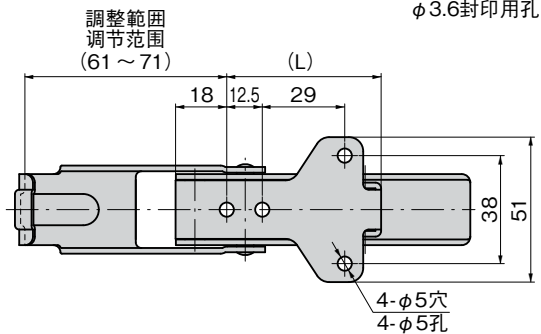
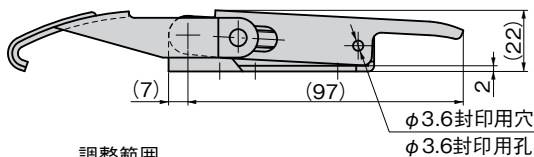
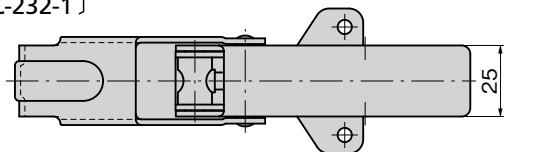


C-1232-1

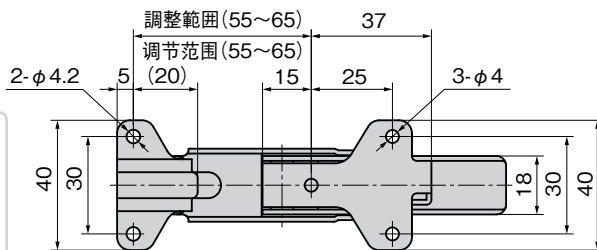
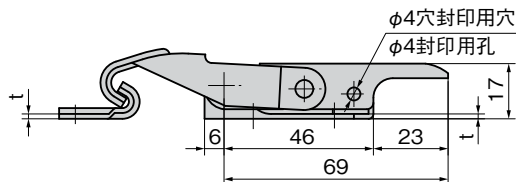
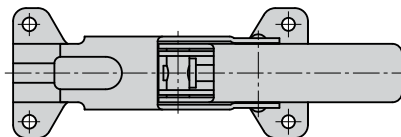


C-1232-2

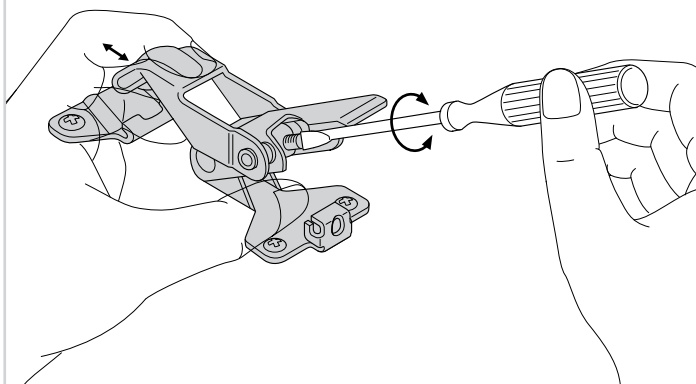
[C-1232-1
C-232-1]



[C-1232-2
C-232-2]



使用例
使用例



ドライバーで締代の調整ができます。
可用螺丝刀调节紧固余量。

※本図は締代0mmの場合です。
※本図表示紧固余量为0mm时的場合。

商品番号 商品编号	RoHS	CAD	(L)	引張荷重 N 拉伸负荷 N	製品質量(g) 产品重量(g)	コード 代码
C-1232-1	●	2D	54	294	180	20943
C-232-1	●	2D/3D	49			20566

●：RoHS指令対応产品 ▲：RoHS指令可对应产品。

商品番号 商品编号	RoHS	CAD	t	引張荷重 N 拉伸负荷 N	製品質量(g) 产品重量(g)	コード 代码
C-1232-2	●	2D/3D	1.5	196	90	20945
C-232-2	●	2D	1.6			20568

●：RoHS指令対応产品 ▲：RoHS指令可对应产品。