

# 钩环搭扣

## 掛金パチン錠



**C-1173**  
不锈钢制

**C-173**  
铁制

### 特点

- 3種類の大きさがあり用途によって選択できます。
- ステンレス製で耐食性に優れています。
- 大小有3種，可根据用途选择。
- 采用不锈钢材质，耐腐蚀性优异。

#### [C-1173]

- 仕様 ● 材質：冷間圧延ステンレス鋼板(SUS304)  
● 表面仕上：光沢パレル研磨

#### [C-173]

- 仕様 ● 材質：冷間圧延鋼板(SPCC)  
● 表面仕上：亜鉛めっきクロメート処理(MFZn-C)

用途 ● 筐体の蓋止め用・配分電盤

納期 ● 標準在庫品

備考 ● ワッシャーなしで取付けてください。(ねじには緩み防止剤等の緩み止め処置を必ず行ってください。)

#### [C-1173]

- 規格 ● 材質：冷轧不锈钢板(SUS304)  
● 表面处理：光泽滚筒研磨

#### [C-173]

- 規格 ● 材質：冷轧钢板(SPCC)  
● 表面处理：镀锌彩锌(MFZn-C)

用途 ● 箱体盖锁闭用、配分电盘

交货期 ● 常规产品・・・敬请垂询

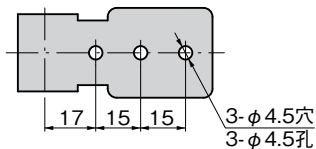
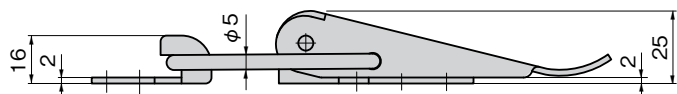
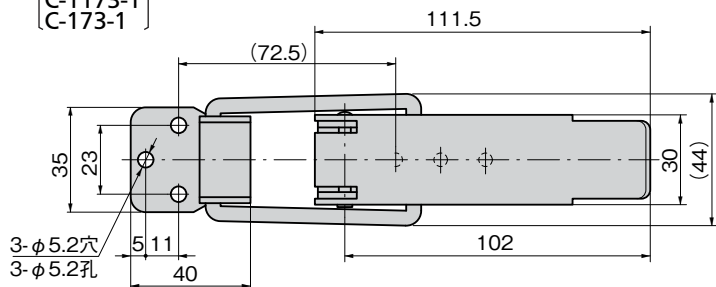
备注 ● 安装时不要用垫圈。(请务必在螺丝上涂抹防松胶以防止松动。)



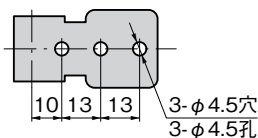
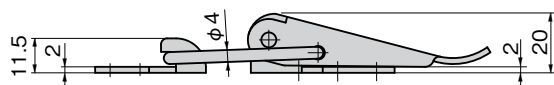
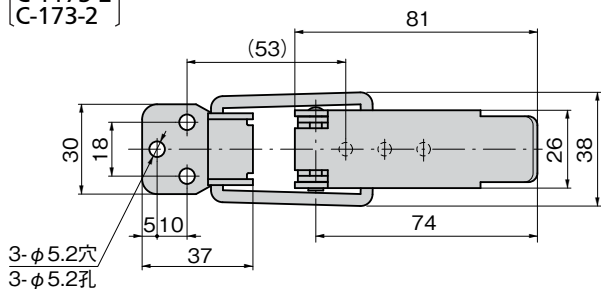
C-1173-1

C-1173-2

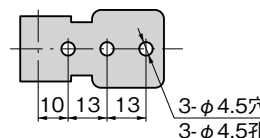
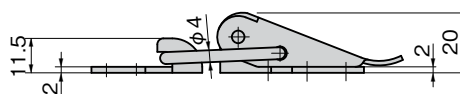
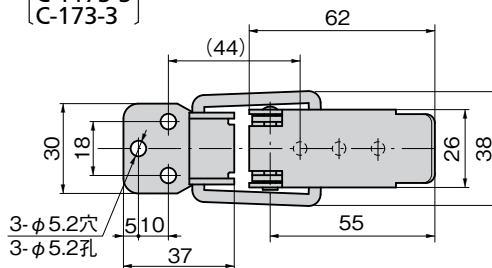
[C-1173-1]  
[C-173-1]



[C-1173-2]  
[C-173-2]



[C-1173-3]  
[C-173-3]



※本図は縮代0mmの場合です。  
※本图表示紧固余量为0mm时的场合。

| 商品番号<br>商品编号 |         | RoHS |      | CAD   |       | 引張荷重 N<br>拉伸负荷 N | 製品質量(g)<br>产品重量(g) | コード<br>代码 |       |
|--------------|---------|------|------|-------|-------|------------------|--------------------|-----------|-------|
| SUS          | SPCC    | SUS  | SPCC | SUS   | SPCC  |                  |                    | SUS       | SPCC  |
| C-1173-1     | C-173-1 | ●    | ●    | 2D/3D | 2D/3D | 490              | 180                | 20875     | 20481 |
| C-1173-2     | C-173-2 | ●    | ●    | 2D/3D | 2D/3D | 294              | 110                | 20876     | 20482 |
| C-1173-3     | C-173-3 | ●    | ●    | 2D/3D | 2D    | 196              | 90                 | 20877     | 20483 |

● : RoHS指令对应产品 ▲ : RoHS指令可对应产品。