

栏板扣

あおりファスナー



C-857-3
铁制

特点

- 堅牢強固なあおりファスナーです。
- 操作の簡単なスライドボルト式
- 中型・小型車に最適です。
- 右用・左用(本図・写真共右用です。)

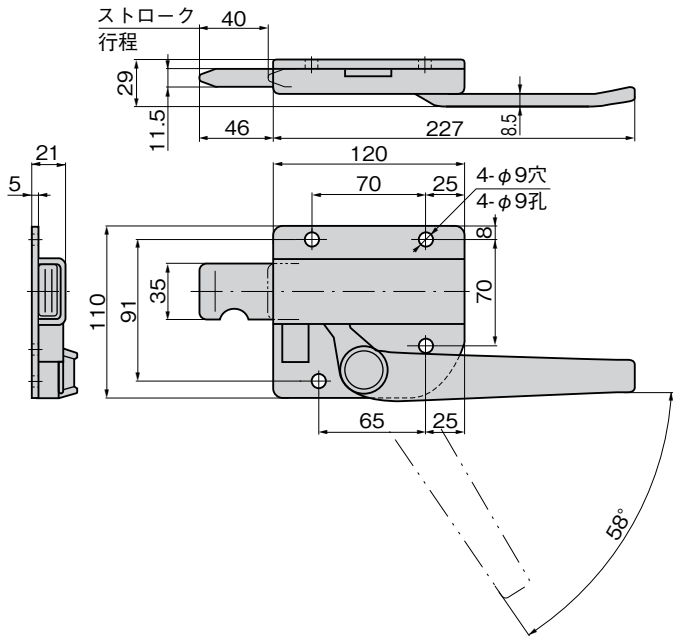
- 结实牢固的栏板扣。
- 滑动锁栓式，操作简单。
- 适用于中、小型车。
- 右用、左用（图纸和照片均为右用。）

- 仕様 ● 材質：冷間圧延鋼板 (SPCC)
● 表面仕上：亜鉛めっきクロメート処理 (MFZn-C)
- 用途 ● 特装車・平ボディー
- 納期 ● 標準在庫品

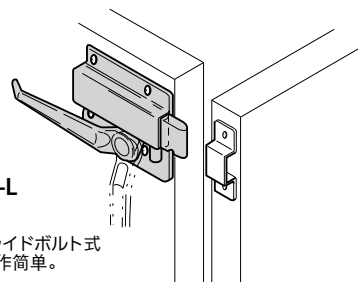
- 規格 ● 材質：冷軋鋼板 (SPCC)
● 表面処理：鍍彩鋅 (MFZn-C)
- 用途 ● 特种車輛、平板車
- 交貨期 ● 常规产品・・・敬请垂詢



C-857-3-R



使用例



C-857-3-L

操作の簡単なスライドボルト式
滑动锁栓式，操作简单。

商品番号 商品编号	RoHS CAD	製品質量(g) 产品重量(g)	コード 代码
C-857-3-L	2D	1,280	21652
C-857-3-R	2D	1,280	21653

● : RoHS指令对应产品 ▲ : RoHS指令可对应产品。