

钩环

シャックル



B-1110・B-1111

不锈钢制

周辺機器
(B)
PERIPHERAL EQUIPMENT

特点

- 耐食性に優れたSUS316
- 耐腐蝕性能优异SUS316

仕様 ● 材質: ステンレス鋼材(SUS316)
● 表面仕上: 鏡面バフ研磨

用途 ● 船舶・車両・配分電盤・制御盤

納期 ● 標準在庫品

規格 ● 材質: 不锈钢(SUS316)
● 表面处理: 鏡面抛光

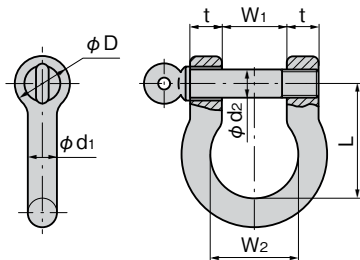
用途 ● 船舶、车辆、配分电盘、控制盘

交货期 ● 常规产品・・・敬请垂询



B-1110-1
ストレートタイプ
直型

B-1111-1
パウタイプ
弓型



商品番号 商品编号		RoHS	CAD	L	W ₁	W ₂		t	φD	φd ₁	φd ₂	許容荷重kN 容许负荷kN	製品質量(g) 产品重量(g)	コード 代 码		
ストレートタイプ 直型	パウタイプ 弓型					B-1110	B-1111							ストレートタイプ 直型	パウタイプ 弓型	
B-1110-1	B-1111-1	●	2D/3D	3D	46	26	26	35	13	22	12	12	4.9	215	10728	10733
B-1110-2	B-1111-2	●	3D	3D	38	22	22	28	10	17	10	10	2.94	105	10729	10734
B-1110-3	B-1111-3	●	3D	3D	30	17	17	22	9	15	8	8	1.96	60	10730	10735
B-1110-4	B-1111-4	●	3D	3D	22.5	13	13	16	6	13	6	6	0.98	30	10731	10736
B-1110-5	B-1111-5	●	3D	3D	19	11.5	11.5	14.5	5	10	5	5	0.49	16	10732	10737

●: RoHS指令対応产品 ▲: RoHS指令可对应产品。