

# 嵌入式绳索挂钩

埋込み式ロープフック



**B-1882**  
不锈钢制

## 特点

- ステンレス製で耐食性に優れています。
- 突起がなく、積荷を傷めません。
- 采用不锈钢材质，耐腐蚀性优异。
- 无突起，不会伤到货物。

仕様 ● 材質：ステンレス鋼板(SUS304)  
● 表面仕上：光沢バレル研磨

用途 ● 特装車・平ボディー・幌バン  
納期 ● 標準在庫品

規格 ● 材質：不锈钢板(SUS304)

● 表面处理：光澤滾筒研磨

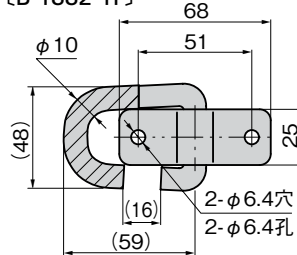
用途 ● 特种车辆、平板车、带蓬卡车

交货期 ● 常规产品・・・敬请垂询

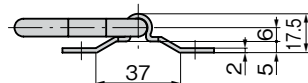
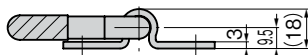
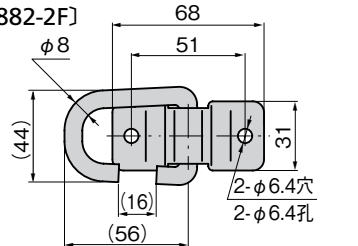


B-1882-1F+B-1882-T

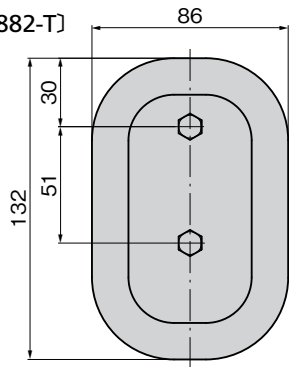
[B-1882-1F]



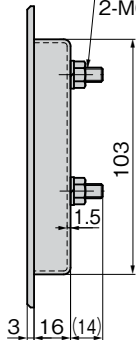
[B-1882-2F]



[B-1882-T]



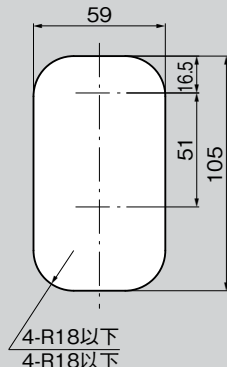
2-M6×20 六角ボルト  
2-M6×20 六角螺栓



商品番号 商品编号	RoHS	CAD	製品質量(g) 产品重量(g)	コード 代码
B-1882-1F	●	2D/3D	155	11654
B-1882-2F	●	2D/3D	155	11655
B-1882-T	●	2D/3D	155	13248

● : RoHS指令对应产品  
▲ : RoHS指令可对应产品。

B-1882-T  
パネル穴明け寸法  
面板开孔尺寸



长合页

平合页

暗合页

脱卸合页

阶式合页

无尘合页

特种车用合页

冷库合页

特殊铰链

扭矩铰链

滑撑

配件(B)