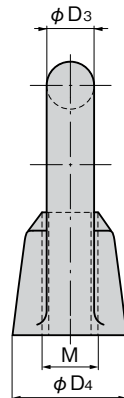
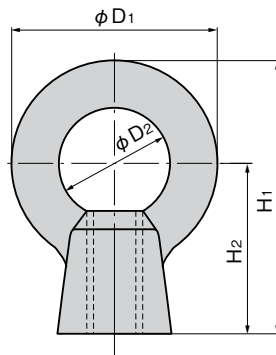


吊环 アイナット


B-1132
 不锈钢制

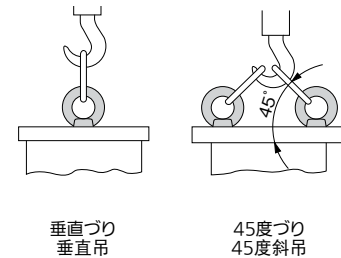
B-132
 铁制


B-1132-16

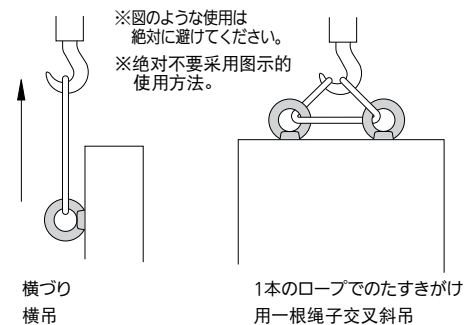


- 仕様**
- 材 質: B-1132 / ステンレス鋼材 (SUS304)
B-132 / 一般構造用圧延鋼材 (SS)
 - 表面仕上: B-1132 / 電解研磨
B-132 / 亜鉛めっきクロメート処理 (MFZn-C)
- 用途**
- キュービクル・配分電盤
- 納期**
- 標準在庫品
- 備考**
- 本品はJIS (日本工業規格) B1169に準じた製品です。
 - ねじ径の大きいものもあります。お問合せください。
- 規格**
- 材 質: B-1132 / 不锈钢鋼材 (SUS304)
B-132 / 一般構造用轧制鋼材 (SS)
 - 表面处理: B-1132 / 電解研磨
B-132 / 鍍彩鋅 (MFZn-C)
- 用途**
- 配电箱、配分电盤
- 交货期**
- 常规产品・・・敬请垂询
- 备注**
- 本产品符合JIS (日本工业规格) B1169。
 - 备有大螺丝直径的产品。敬请垂询。

使用例 使用例



悪い例 坏例



⚠ ●45度づりの使用荷重は、ナットの座面が密着し、2個のナットの向きが使用例のように同一平面内にある場合に適用する。
45度斜吊の使用荷重、适合于吊环底面完全贴紧，2个螺母的方向如使用例所示，并在同一平面的场合。

商品番号 商品编号		RoHS		CAD		H ₁ (参考)	H ₂	φD ₁	φD ₂	φD ₃	φD ₄	M	使用荷重kN 使用负荷KN		製品質量(g) 产品重量(g)	コード 代 码	
ステンレス 不锈钢	鉄 铁	ステンレス 不锈钢	鉄 铁	ステンレス 不锈钢	鉄 铁	(参考)							垂直吊 垂直吊	45度吊 (2個につき) 45度斜吊 (吊2个)		ステンレス 不锈钢	鉄 铁
B-1132-8	B-132-8	●	●	3D	3D	39.3	23	32.6	20	6.3	16	8	0.785		30	10785	10373
B-1132-10	B-132-10	●	●	3D	2D/3D	48.5	28	41	25	8	20	10	1.47		65	10786	10374
B-1132-12	B-132-12	●	●	2D/3D	3D	61	36	50	30	10	25	12	2.16		120	10787	10375
B-1132-16	B-132-16	●	●	3D	3D	72	42	60	35	12.5	30	16	4.41		210	10788	10376
B-1132-20	B-132-20	●	●	3D	3D	86	50	72	40	16	35	20	6.18		380	10789	10377
B-1132-22	B-132-22	●	●	3D	2D/3D	98	58	81	44	18.5	40	22	7.35		570	10790	10378
B-1132-24	B-132-24	●	●	3D	3D	111	66	90	50	20	45	24	9.32		835	10791	10379
B-1132-30	B-132-30	●	●	3D	3D	135	80	110	60	25	60	30	14.7		1,660	12969	12960

●: RoHS指令対応产品 ▲: RoHS指令可対応产品。


B

長蝶番

平蝶番

裏蝶番

抜差し
蝶番段付
蝶番クリーン
ヒンジ特装車
蝶番フリーザー
ヒンジ特殊
蝶番トルク
ヒンジ

ステー

 PERIPHERAL EQUIPMENT
 周辺機器 (B)