

B-486用托架

B-486用ブラケット



B-486-A,B,C,D,FJ,MB

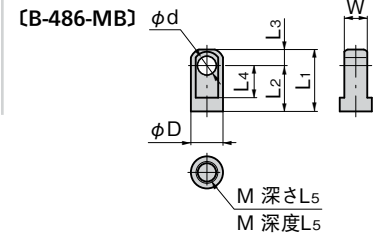
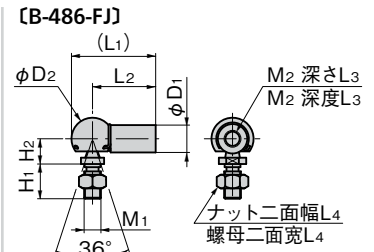
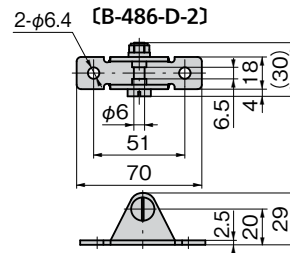
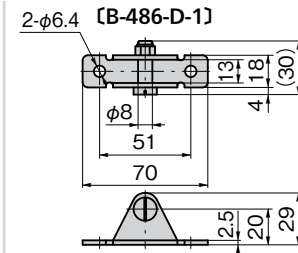
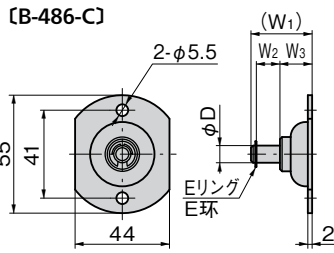
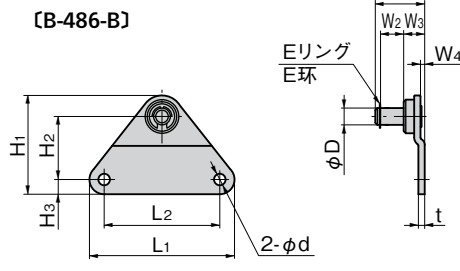
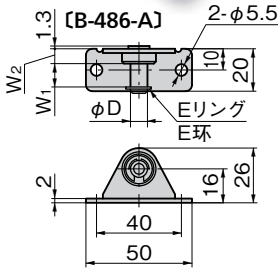
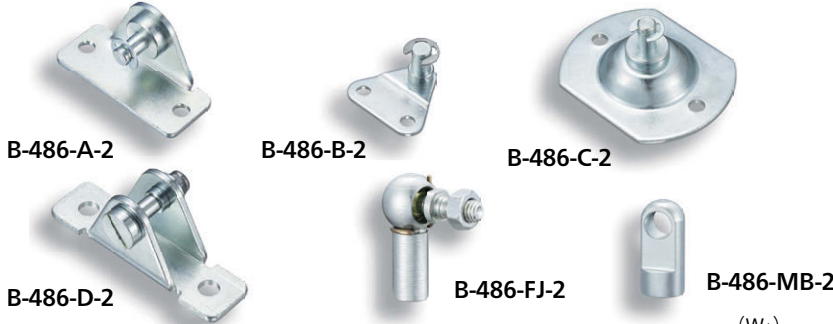
铁制

特点

- ジョイントは固定タイプと36°首振りのフリータイプからお選びください。
- 取付け金具はA~Dの4種類からお選びください。
- 接头请从固定型和36°摆头的自由型中选择。
- 安装五金件请从A~D的4种之中选择。

- 仕様 ● 材質：一般構造用圧延鋼材 (SS相当)
- 用途 ● 表面仕上：亜鉛めっきクロメート処理 (MFZn-C)
- 納期 ● B-486ガスダンパー用ジョイント
- 備考 ● 特注品・・・納期お問合せください
- 操作時の動作による負荷を考慮し、最大反力に余裕を持った取付け金具をご使用ください。
- 最大反力はダンパーの設定反力とは異なります。

- 規格 ● 材質：一般構造用热轧鋼材 (SS同等)
- 用途 ● 表面处理：镀锌锌 (MFZn-C)
- 交貨 ● B-486气弹簧用接头
- 備註 ● 定制品・・・敬請垂詢
- 請考虑操作时的动作造成的负荷，使用可应对反作用力的安装金属部件。
- 最大反作用力与阻尼器的设置反作用力不同。



商品番号 商品编号	RoHS	CAD	最大反力 最大反作用力	適用ダンパー 適用气弹簧	W1	W2	φD	製品質量 (g) 产品重量 (g)	コード 代码
B-486-A-1	●	2D	1000N以下 1000N以下	B-486-22	11	7	8	37	13409
B-486-A-2	●	2D	400N以下 400N以下	B-486-15	7	6	6	32	13415

商品番号 商品编号	RoHS	CAD	最大反力 最大反作用力	適用ダンパー 適用气弹簧	L1	L2	(W1)	W2	W3	W4	t	H1	H2	H3	φD	φd	製品質量 (g) 产品重量 (g)	コード 代码
B-486-B-1	●	2D	1200N以下 1200N以下	B-486-22	69	55	23.5	11	10	2	3	47	30	7	8	5.5	62	13410
B-486-B-2	●	2D	180N以下 180N以下	B-486-15	28	18	15	6.5	6	1	1.5	26	16	5	6	4.3	10	13416

商品番号 商品编号	RoHS	CAD	最大反力 最大反作用力	適用ダンパー 適用气弹簧	(W1)	W2	W3	φD	製品質量 (g) 产品重量 (g)	コード 代码
B-486-C-1	●	2D	1200N以下 1200N以下	B-486-22	28.5	11	15	8	49	13411
B-486-C-2	●	2D	500N以下 500N以下	B-486-15	23.5	7	14	6	42	13417

商品番号 商品编号	RoHS	CAD	最大反力 最大反作用力	適用ダンパー 適用气弹簧	製品質量 (g) 产品重量 (g)	コード 代码
B-486-D-1	●	2D	1800N以下 1800N以下	B-486-22	58	13412
B-486-D-2	●	2D	500N以下 500N以下	B-486-15	55	13418

商品番号 商品编号	RoHS	CAD	最大反力 最大反作用力	適用ダンパー 適用气弹簧	(L1)	L2	L3	L4	H1	H2	φD1	φD2	M1	M2	製品質量 (g) 产品重量 (g)	コード 代码
B-486-FJ-1	●	2D	1200N以下 1200N以下	B-486-22	40	30	15	13	16.5	12	13	20	8	8	54	13408
B-486-FJ-2	●	2D	500N以下 500N以下	B-486-15	28	22	12	8	10	8	8	13	5	5	16	13414

商品番号 商品编号	RoHS	CAD	最大反力 最大反作用力	適用ダンパー 適用气弹簧	L1	L2	L3	L4	L5	W	φD	φd	M	製品質量 (g) 产品重量 (g)	コード 代码
B-486-MB-1	●	2D	3000N以下 3000N以下	B-486-22	27	20	7	14	10	10	14	8.1	8	19	13407
B-486-MB-2	●	2D	800N以下 800N以下	B-486-15	21	16	5	10	8	6	10	6.1	5	8	13413

●: RoHS指令対応产品 ▲: RoHS指令可对应产品。

■ ガスダンパーのご注文方法

■ 气弹簧的订货方法

B - 486 - 15 - 20 - [] N

ガスダンパー型式
气弹簧型号
チューブ外径
管外径
ストローク (S)
行程

※ ガススプリング反力F₁ (N)
(20~1,300Nの範囲で10N単位の設定が可能)

※ 气弹簧反作用力F₂ (N)
(可在20~1,300N的范围内以10N为单位进行设置)

注) 1. ガス反力はお客様の使用条件に合わせて設定します。
2. 取付け金具の選定の際は、B-486-A, B, C, D, FJ, MBをご参照のうえ選定してください。

ガス反力は温度の影響を受け、変化します。設定温度 (測定温度) 20℃を基準として、10℃上昇すると、ガス反力は約3.4%増加します。

注) 1. 气弹簧的反作用力可根据客户的使用条件来进行设置。
2. 选择安装五金件时，请参考B-486-A, B, C, D, FJ, MB来进行选择。

气弹簧的反作用力受温度的影响而发生变化。如果以设置温度 (测量温度) 20℃作为基准，则每上升10℃，气弹簧的反作用力将增加约3.4%。

組合せ例 組合示例

