

钢丝撑杆

ワイヤステー


B-1212
 不锈钢制
蝶番
ステー
周辺機器

B

長蝶番

平蝶番

裏蝶番

抜き差し蝶番

段付蝶番

クリーンヒンジ

特装車蝶番

フリーザーヒンジ

特殊蝶番

トルクヒンジ

STAYS

ステー

周辺機器

(B)

PAT.PEND.

B-1212-600

B-1212-900

※写真はワイヤー1本とブラケット2セットの組合せです。
 ※照片为1根钢丝与2套托架的组合。

特 点

- ステンレス製で耐食・耐熱・耐低温に優れています。
- 簡易ステーとして小型ハッチなどの固定に最適
- 必要最低限のコンパクト設計。
- 不锈钢制，耐腐蚀，耐热，耐低温性优异。
- 筒易型撑杆，适合轻量小型舱口等的固定
- 必要最低限度的紧凑设计。

仕 様 ●材 質：ステンレス(SUS304)
 ●表面仕上：ワイヤー／樹脂コーティング(ポリ
 アミド12・黒色)
 ブラケット他／バレル研磨

用 途 ●ワイヤーの破断強度：1.9KN
 ●各種小型扉
 納 期 ●標準在庫品
 備 考 ●標準寸法以外の長さも製作します。お問合せく
 ださい。
 ●ワイヤーの両端にブラケットを使用される時は
 ブラケットを2セットご注文ください。
 ●ステー以外の用途には使用しないでください。

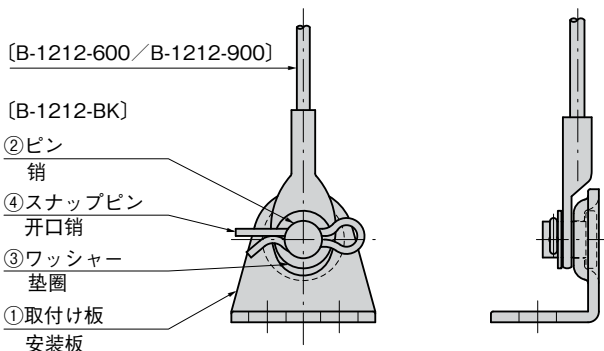


規 格 ●材 質：不锈钢 (SUS304)
 ●表面处理：钢丝绳 / 树脂涂层 (聚酰胺12、
 黒色)
 托架等 / 滚筒研磨

●钢丝绳の断裂強度：1.9KN
 用 途 ●各種小型門
 交 貨 期 ●常规产品・・・敬请垂詢
 備 注 ●也提供标准尺寸以外长度的产品。敬请垂詢。
 ●如果在钢丝绳的两端使用托架时，请订购2套
 托架。
 ●请不要用于撑杆以外的用途。



取付け例 安装例

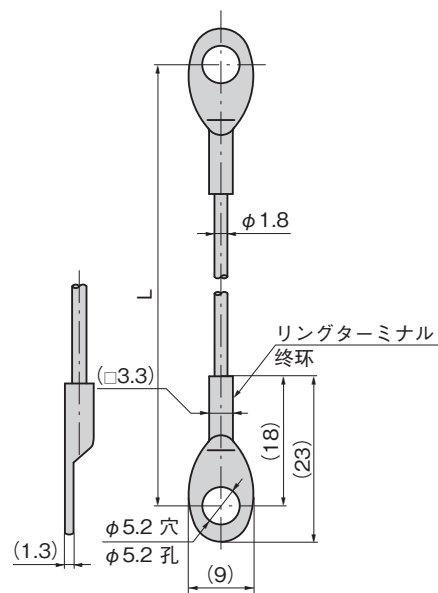
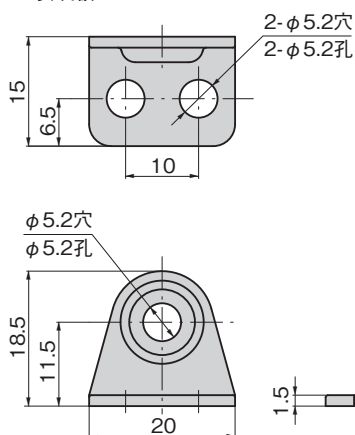
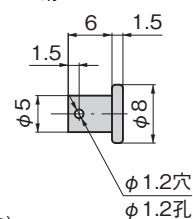
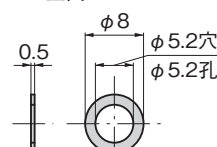


商品番号 商品编号	RoHS	CAD	備 考 注	L	製品質量(g) 产品重量(g)	コード 代 码
B-1212-600	●	2D/3D	ワイヤー 钢丝绳	600	9	13077
B-1212-900	●	2D/3D	ワイヤー 钢丝绳	900	12	13076
B-1212-BK	●	2D/3D	ブラケットセット 片側 托架套件 单侧		7	13078

●: RoHS指令対応产品 ▲: RoHS指令可対応产品。

[B-1212-600/B-1212-900]

[B-1212-BK]

①取付け板
安装板②ピン
销③ワッシャー
垫圈④スナップピン
開口销