

# 前盖用滑撑

前盖用ステー



B-471  
铁制

## 特 点

- 開口時には扉を約80°開いた位置で確実にロック
- 少し扉を持ち上げるとロックが解除し、扉が閉められます。
- 取付け位置マーク付ですので、簡単に取付けられます。
- 右用のみ
- 开门时，门在大概80°的位置被确实锁定。
- 把门稍向上抬起便可解除锁定，将门关上。
- 因为有安装位置标记，安装简单。
- 只限右用。

仕 様 ● 材 質：アーム／冷間圧延鋼板 (SPCC)

本体／ポリアミド (PA)

● 表面仕上：ニッケルめっき (MFNi)

● 許容荷重：98N

用 途 ● キャビネットなど側面はね上げ式扉

納 期 ● 標準在庫品

規 格 ● 材 質：臂杆／冷轧钢板 (SPCC)

本体／聚酰胺 (PA)

● 表面处理：镀锌 (MFNi)

● 容许负荷：98N

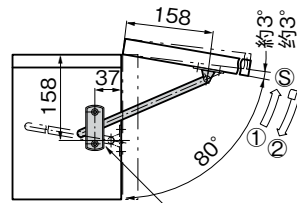
用 途 ● 橱柜等侧面弹起式门

交 貨 期 ● 常规产品・・・敬请垂询



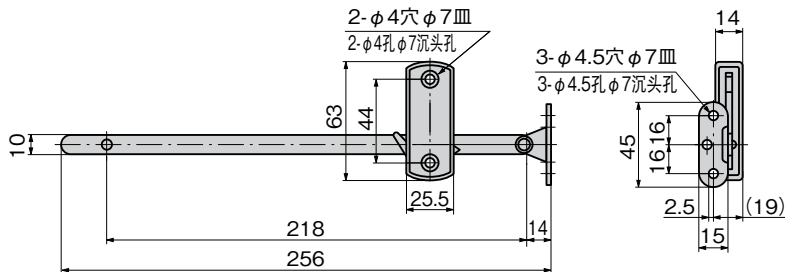
B-471

参考作動例  
参考动作例



取付け位置マーク  
安装位置标记

- ① いっぱいに開けて固定します。
- ② 約3°持ち上げてから閉じます。
- ③ ストップ位置
- ① 打开至最大位置固定。
- ② 向上抬起约3°之后关闭。
- ③ 停止位置



※本製品は右用のみです。  
※本产品只限右用。

商品番号 商品编号	RoHS CAD	製品質量 (g) 产品重量 (g)	コード 代 码
B-471	2D	85	11272

- : RoHS指令対応产品
- ▲ : RoHS指令可对应产品。