

桌用五金件

テーブル金具



B-1847

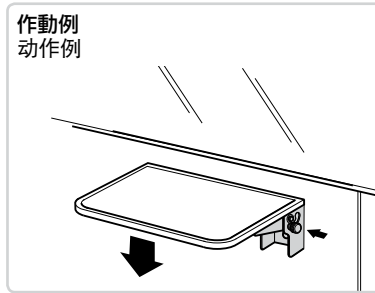
不銹鋼制

特 点

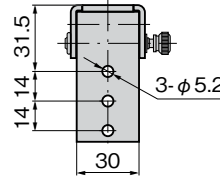
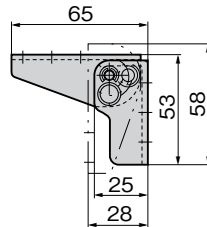
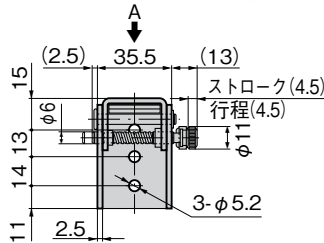
- ステンレス製で耐食性に優れています。
- テーブルを上げるとストッパーの作動によりテーブルを固定します。ストッパーつまみを押せば収納可能になります。
- 採用不銹鋼材質，耐腐蝕性优异。
- 抬起桌子，定位器会将桌子固定。若按下定位器抓手便可收起。

PAT. PEND.

作動例
動作例

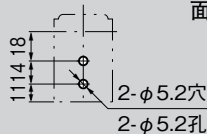


B-1847-R



A 矢視図
A 视图

パネル穴明け寸法
面板开孔尺寸



(壁側)
(壁側)

仕様 ●材 質：ステンレス鋼板(SUS304)
●表面仕上：バレル研磨
●許容荷重：147N(金具先端部)

用途 ●小型テーブル
●標準在庫品

備考 ●原則として壁固定側の取付け穴は3ヶ所のうち、下2ヶ所を使用ください。

規格 ●材 質：不銹鋼板(SUS304)
●表面处理：滾筒研磨
●容许负荷：147N(五金件前端)

用途 ●小型桌子

交货期 ●常规产品・・・敬请垂询

备注 ●壁部固定側の安装孔的3处中，原则上使用下面2处。

| 商品番号 商品编号 | RoHS CAD | 備 考 注 | 製品質量(g) 产品重量(g) | コード 代 码 |
|--------------|-------------|-------------------|--------------------|------------|
| B-1847-L | ● | 2D/3D 左用 左用 | 150 | 11852 |
| B-1847-R | ● | 2D/3D 右用 右用 | 150 | 11853 |

●: RoHS指令対応产品 ▲: RoHS指令可対応产品。



B

長蝶番

平蝶番

裏蝶番

拔差し
蝶番

段付
蝶番

クリーン
ヒンジ

特装車
蝶番

フリーザー
ヒンジ

特殊