

# 不锈钢暗合页扭矩铰链

ステンレス裏蝶番トルクヒンジ



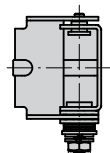
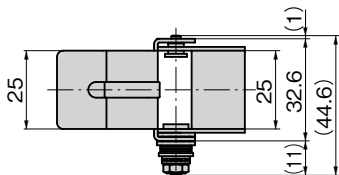
**B-1238-2**  
不锈钢制

TORQUE

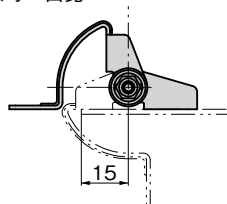
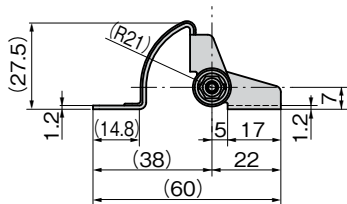
周辺機器  
(B)



B-1238-2



ナット二面幅 7  
螺母二面寛



商品番号 商品编号	RoHS	CAD	製品質量(g) 产品重量(g)	コード 代码
B-1238-2	●	2D/3D	36	13279

●: RoHS指令対応产品 ▲: RoHS指令可对应产品。

## 特点

- 任意の角度で扉を保持します。
- 扉の表面にヒンジが出ない裏蝶番タイプ。
- 調整ナットでトルク値を変更できます。

- 可将门保持在任意角度。
- 不会露出门表面的暗合页型。
- 可以通过调节螺母调整扭矩值。

仕様 ● 材質: ステンレス鋼板(SUS304)

- 表面仕上: 光沢/バレル研磨
- 定格負荷トルク値 9.8~34.3cN·m
- 初期設定トルク 9.8~19.6cN·m
- 使用温度範囲 0~+40℃

納期 ● 標準在庫品

- 備考 ● 取付けは軸を水平状態にしてください。  
● 一つの蓋に3個以上ご使用にならないでください。



- 水・油などが付着しないようご注意ください。
- 溶接取付け時、トルク発生部、軸受け部は250℃以下としてください。
- 推奨取付け方法: スポット溶接。

規格 ● 材質: 不锈钢板(SUS304)

- 表面处理: 光澤滾筒研磨
- 額定荷載扭矩値 9.8~34.3cN·m
- 初始設定扭矩 9.8~19.6cN·m
- 使用温度范围: 0~+40℃

交货期 ● 常规产品... 敬请垂询

备注 ● 请在轴为水平状态下进行安装。



- 在一个盖上面请不要使用3个以上。
- 请注意不要附着水、油等。
- 焊接时, 请将扭矩发生部、轴承部的温度设定在250℃以下。
- 推荐安装方法: 点焊。

TAKIGEN  
综合 24

875