



BP-151
塑胶制

特 点

- 任意の角度で扉を保持します。
- 外形は突起のないすっきりとした平蝶番タイプ。
- 樹脂の摩擦を利用しているため、金属粉・異音は発生しません。
- 可将门保持在任意角度。
- 外形无突起，整洁的平面合页型。
- 因利用树脂的摩擦，不会产生金属粉末和噪音。

仕 様 ● 材 質：羽根／ポリアセタール(POM)
軸／ステンレス鋼棒(SUS303)

- 用 途 ● 事務機器・家具・制御盤
- 納 期 ● 標準在庫品
- 備 考 ● 取付けは軸を水平状態にして、2個使いの場合は軸が同一線上的になるようにしてください。
- 1つの扉に3個以上設置しないでください。
 - 水・油などが付着しないようご注意ください。
 - 緩み防止剤等、溶剤を使用する際は十分に検証を行ってください。

規 格 ● 材 質：叶片／聚甲醛(POM)
軸／不锈钢棒(SUS303)

- 用 途 ● 办公设备、家具、控制盘
- 交 貨 期 ● 常规产品・・・敬请垂询
- 備 注 ● 请在轴为水平状态下进行安装，如使用2个，请保持轴在同一线上。
- 一扇门上不要设置3个以上的铰链。
 - 请注意不要附着水、油等。
 - 使用防松胶等、溶剂时请进行充分的验证。

小型平面扭矩铰链

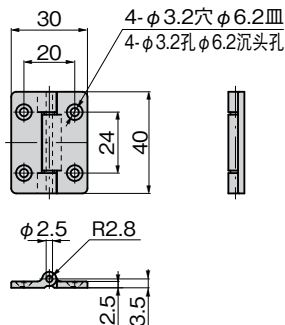
小型フラットトルクヒンジ

可将门保持在任意角度



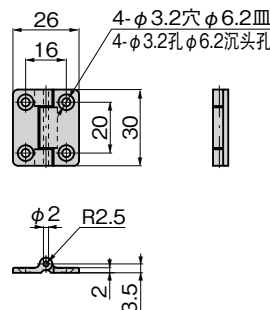
BP-151-1

[BP-151-1]



BP-151-2

[BP-151-2]



商品番号 商品编号	RoHS CAD	定格負荷トルクcN・m 额定荷载扭矩cN・m	製品質量(g) 产品重量(g)	コード 代 码
BP-151-1	● 2D/3D	24.5±20%	5	13277
BP-151-2	● 2D/3D	14.7±20%	2	13278

●: RoHS指令対応产品 ▲: RoHS指令可対応产品。

蝶番
ス
テ
ー



B

長蝶番

平蝶番

裏蝶番

抜差し
蝶番

段付
蝶番

クリーン
ヒンジ

特装車
蝶番

フリーザー
ヒンジ

特殊
蝶番

トルク
ヒンジ

ステー