

定位铰链

ストッパーヒンジ



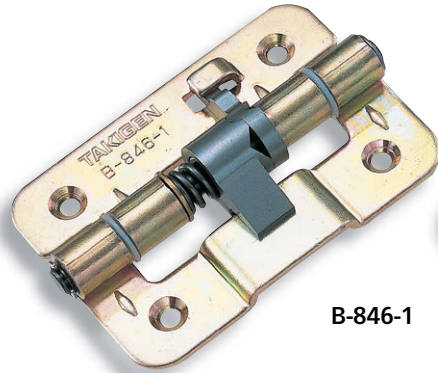
B-846
鉄制

特点

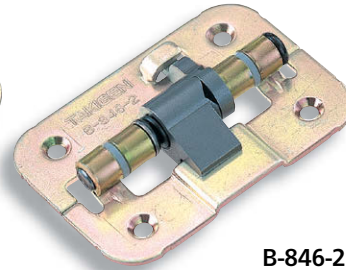
PAT.PEND.

- 平蝶番タイプで、取付けが簡単です。
- カムにより3カ所で保持します。
- 平台页型、安装简单。
- 通过凸轮的作用可在3个位置上保持。

- 仕様**
- 材 質：冷間圧延鋼板 (SPCC)
 - 表面仕上：亜鉛めっきクロメート処理 (MFZn-C)
- 用途**
- バス・列車のハットラック、サービスボックス
- 納期**
- 標準在庫品
- 備考**
- 回転角度180°
-
- 規格**
- 材 質：冷轧钢板 (SPCC)
 - 表面处理：镀锌 (MFZn-C)
- 用途**
- 公共汽车、火车的衣帽架、接线盒
- 交货期**
- 常规产品・・・敬请垂询
- 备注**
- 回转角度180°

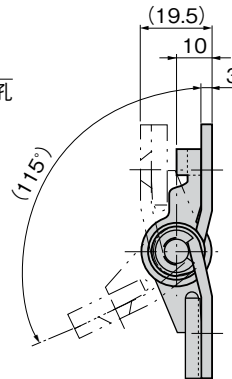
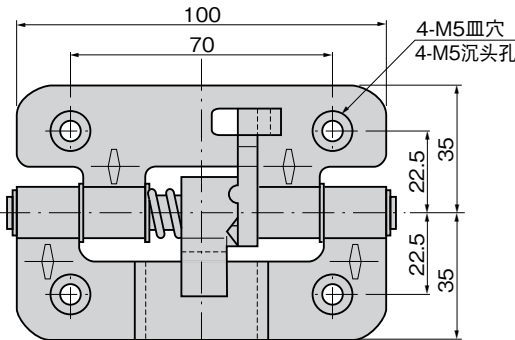


B-846-1

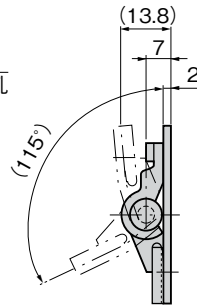
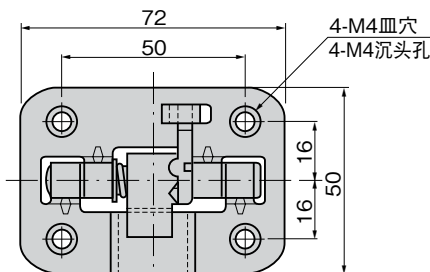


B-846-2

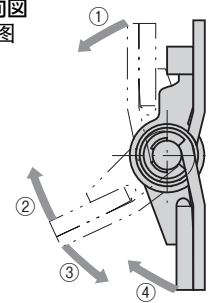
[B-846-1]



[B-846-2]



解放トルク方向図
解放扭矩方向图



商品番号 商品编号	解放トルクN・m 解放扭矩N・m			
	①0° (4°)→開 開	②(115°)→閉 閉	③(115°)→開 開	④180°→閉 閉
B-846-1	2.84±0.49	1.18±0.29	1.18±0.29	2.94±0.49
B-846-2		0.49±0.25	0.59±0.25	1.08±0.29

商品番号 商品编号	RoHS	CAD	製品質量 (g) 产品重量 (g)	コード 代 码
B-846-1	●	2D/3D	260	12761
B-846-2	●	2D/3D	83	11678

- : RoHS指令対応产品
- ▲: RoHS指令可対応产品。



B

長蝶番

平蝶番

裏蝶番

抜差し
蝶番

段付
蝶番

クリーン
ヒンジ

特装車
蝶番

フリーザー
ヒンジ

特殊
蝶番

TORQUE HINGES
トルク
ヒンジ

ステー

周辺機器
(B)