

服务器柜用合页

サーバーラック用ヒンジ

B-270
铝制

特 点

- 扉を簡単に取外すことができます。
- パネル取付け寸法が対象のため、左右開きどちらの場合も同じ寸法となり設計が容易です。
またAP-447(P.313)と併用することで、扉取付け後でも左右開きの交換が容易にできます。詳細はお問合せください。
- 左右兼用型(本図・写真共右型です。左型は左右組換え固定ねじを外し組換えてご使用ください。)
- 可以简单地卸下门。
- 面板安装尺寸对称，因此左右开的任何一种情况尺寸都相同，很容易设计。
另外，通过与AP-447(P.313)同时使用，即使门安装后也可很容易实现左右开的交换。有关详情，请咨询本公司。
- 左右兼用型(本图照片均设为右型。左型可卸下左右改装固定螺钉后进行改装使用)。

仕 様 ●材 質：本体/アルミニウム合金(ADC)、
ポリアミド(PA6-GF25)
軸/ステンレス鋼棒(SUS303)
●表面仕上：本体/アクリル系樹脂焼付塗装(ブラック)
軸/黒染め

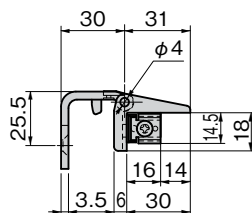
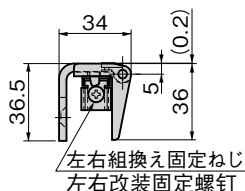
用 途 ●適用板厚：1.0mm
●サーバーラック
納 期 ●標準品・・・納期お問合せください。

規 格 ●材 質：本体/铝合金(ADC)、
聚酰胺6(PA6-GF25)
軸/不锈钢棒(SUS303)
●表面处理：本体/亚克力系树脂烤漆(黑色)
軸/染黑

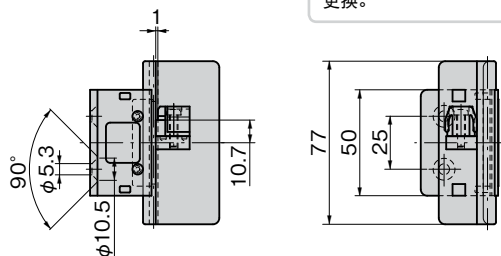
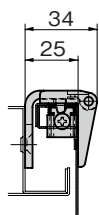
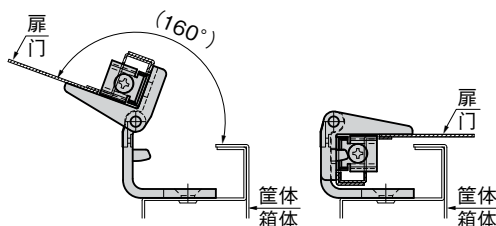
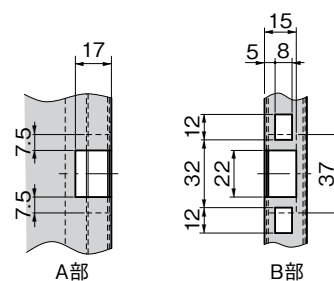
●适用板厚：1.0mm
用 途 ●服务器柜
交 貨 期 ●常规产品・・・敬请垂询



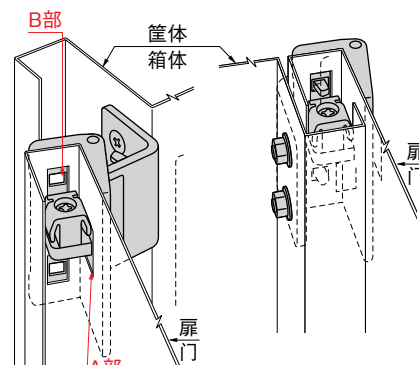
B-270

AP-447
P.313

AP-447とB-270を組合せることで出荷後も扉の左右開きの交換が行えます
如果AP-447与B-270组合使用，发货后也可进行门的左右更换。

取付け状態参考図
安装状态参考图扉160°開閉状態参考図
门160°开闭状态参考图ヒンジ側扉加工図
合页侧门加工图

本図は右開き用です。
本图为右开用。

取付け例
安装例

商品番号 商品编号	RoHS CAD	製品質量(g) 产品重量(g)	コード 代 码
B-270		92	13307

●: RoHS指令対応产品
▲: RoHS指令可対応产品。



B

長蝶番

平蝶番

裏蝶番

抜差し
蝶番段付
蝶番クリーン
ヒンジ特装車
蝶番フリーザー
ヒンジ

SPECIAL HINGES

特殊
蝶番トルク
ヒンジ

ステー

周辺機器
(B)