

阶式
合页无尘
合页特种车用
合页冷库
合页特殊
铰链扭矩
铰链

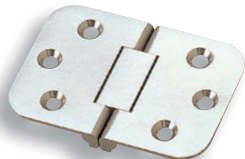
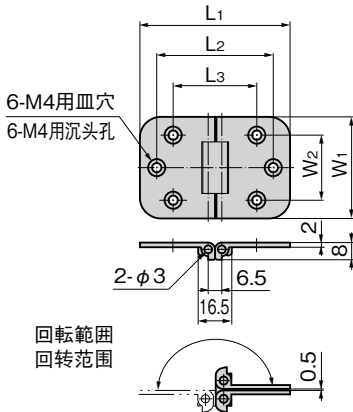
滑撑

配件
(B)

SPECIAL HINGES

黄铜双轴铰链

黄铜二轴蝶番

**B-213-1A-WB**

PAT.PEND.

**B-213**
黄铜制

特点

- クロムめっきとホワイトブロンズめっきの2種類からお選びください。
- 二軸機構で180°開きます。
- 可从镀铬和镀白青铜2种中任选其一。
- 双轴结构，打开角度180°。

仕様 ● 材質：快削黄銅(C3604)
● 表面仕上：Cr/バフ研磨・クロムめっき(MBCr)
WB/ヘアライン仕上・ホワイトブロンズ

用途 ● 各種キャビネット
納期 ● 標準品・・・納期お問合せください

規格 ● 材質：易切黄銅(C3604)
● 表面处理：Cr/抛光、镀铬(MBCr)
WB/拉丝加工、镀白青铜

用途 ● 各種箱柜
交货期 ● 常规产品・・・敬请垂询

商品番号 商品编号	RoHS	CAD	L1	L2	L3	W1	W2	表面仕上 表面处理	製品質量(g) 产品重量(g)	コード 代 码
B-213-1A-Cr	●	2D/3D	72	56	40	50	32	バフ研磨 抛光	80	11543
B-213-1A-WB	●	2D/3D	72	56	40	50	32	ヘアライン仕上 拉丝加工	80	11544
B-213-2A-Cr	●	2D/3D	70	54	38	40	28	バフ研磨 抛光	66	11545
B-213-2A-WB	●	2D/3D	70	54	38	40	28	ヘアライン仕上 拉丝加工	66	11546

● : RoHS指令对应产品 ▲ : RoHS指令可对应产品。

