

黄铜双轴铰链

黄銅二軸蝶番



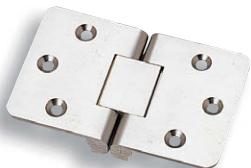
B-210
黄銅制

特点

- 二軸の為、扉の開く角度が広く得られます。
- 因为有2个轴所以门的开放角度大。

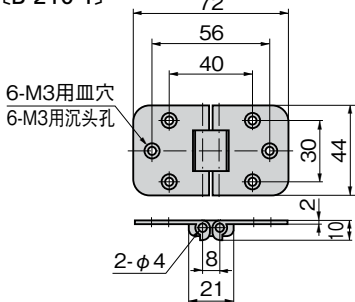
- 仕様 ● 材質：快削黄銅(C3604)
● 表面仕上：ホワイトブロンズめっき
- 用途 ● キャビネット扉・木製小扉
- 納期 ● 標準品・・・納期お問合せください
- 備考 ● 他の長さも製作致します。

- 規格 ● 材質：易切黄銅(C3604)
● 表面处理：鍍白青銅
- 用途 ● 箱柜门、木制小门
- 交货期 ● 常规产品・・・敬请垂询
- 备注 ● 可以按照任意长度制作。



B-210-1

[B-210-1]



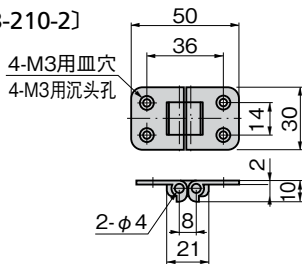
回転範囲
回转范围



B-210-2

PAT.PEND.

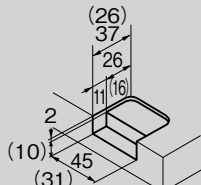
[B-210-2]



| 商品番号 商品编号 | RoHS | CAD | 製品質量(g) 产品重量(g) | コード 代码 |
|--------------|------|-------|--------------------|-----------|
| B-210-1 | ● | 2D/3D | 90 | 11377 |
| B-210-2 | ● | 2D/3D | 50 | 11378 |

- : RoHS指令对应产品
- ▲ : RoHS指令可对应产品。

パネル穴明け寸法 面板开孔尺寸



()寸法はB-210-2です。()の尺寸为B-210-2。



B

长合页

平合页

暗合页

脱卸
合页