

滑动铰链

スライドヒンジ



B-1864
不锈钢制

B-864
铁制

特点

- ステンレス製で耐食性に優れています。(B-1864-1)
- 開扉時は、扉が前方に突き出しますので、本体を傷つけません。
- 扉は180°開きます。
- 右用・左用(写真・図面共右用です。)
- 採用不锈钢材质，耐腐蚀性优异。(B-1864-1)
- 开门时，因门扇向前方突起，故不会划伤本体。
- 门扇可开至180°。
- 右用、左用(图纸和照片均为右用。)

仕様 ● 材質: B-1864-1/ステンレス鋼板(SUS304)
B-864-1/冷間圧延鋼板(SPCC)
● 表面仕上: B-864-1/亜鉛めっきクロメート処理(MFZn-C)

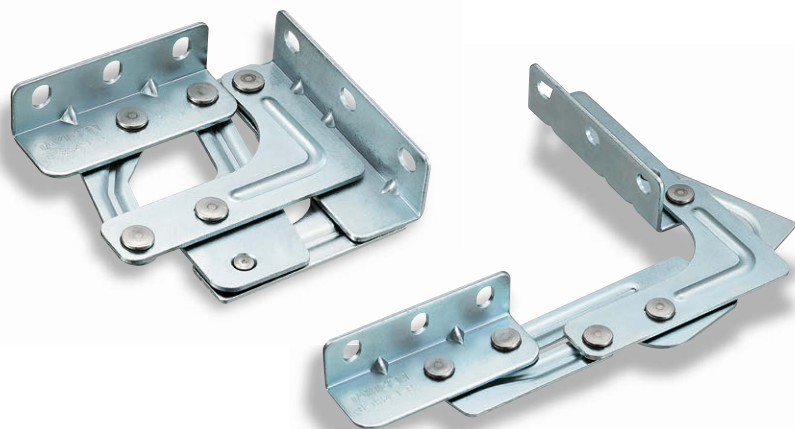
用途 ● 特装車・振動機器・バス
納期 ● 標準品・・・納期お問合せください
⚠ ● 上開き扉にご使用ください。

規格 ● 材質: B-1864-1/不锈钢板(SUS304)
B-864-1/冷轧钢板(SPCC)
● 表面处理: B-864-1/镀锌锌(MFZn-C)

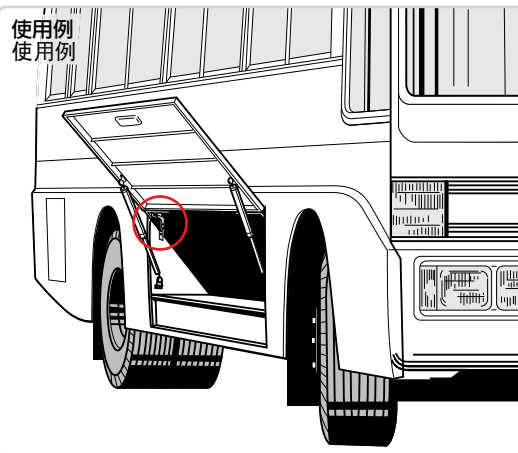
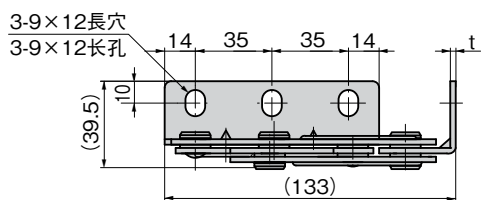
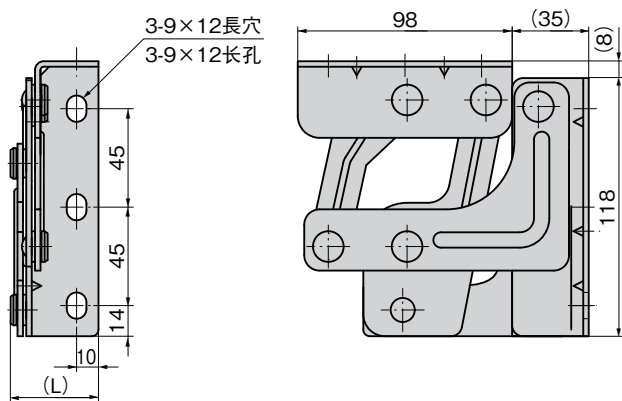
用途 ● 特种车辆、振动设备、公共汽车
交货期 ● 常规产品・・・敬请垂询
⚠ ● 请用于向上开的门。

商品番号 商品编号	RoHS	CAD	(L)	t	製品質量(g) 产品重量(g)	コード 代号
B-1864-1-L	●	2D	39.5	2.5	560	11854
B-1864-1-R	●	2D/3D	39.5	2.5	560	12445
B-864-1-L	●	2D	39.8	2.6	560	11813
B-864-1-R	●	2D	39.8	2.6	560	12438

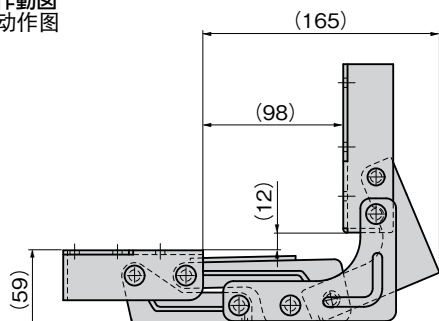
●: RoHS指令対応产品 ▲: RoHS指令可対応产品。



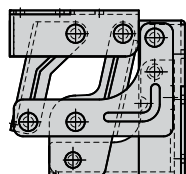
B-864-1-R



作動図 動作图



180°開放状態
180°打开状态



閉状態
关闭状态

1. --- ヒンジの回転軌跡
铰链的回转轨迹
2. --- 扉の回転軌跡
门的回转轨迹

