

转角合页

コーナーヒンジ



FB-1615
不锈钢

ステー
周辺機器
(B)

特点

- ステンレス製で耐食性に優れています。
- 樹脂カバーでねじを隠せます。
- 全体にアールのついたソフトデザイン
- 樹脂カバーは変性PPE樹脂製により、耐熱性(170℃)に優れています。
- 左右兼用型
- 採用不锈钢材质，耐腐蚀性优异。
- 带树脂盖，隐藏安装螺丝。
- 全体柔和的圆弧形设计。
- 由于采取变性PPE树脂制外盖，耐热性优异(170℃)。
- 左右兼用型

仕様 ● 材質: 本体/不锈钢铸件(SUS304)
カバー/変性ポリフェニレンエーテル樹脂(変性PPE)

● 表面仕上: 本体/ヘアライン仕上

用途 ● 厨房用機器・医療用機器・試験機などの中型・軽量大形扉用

納期 ● 標準在庫品

規格 ● 材質: 本体/不锈钢铸件(SUS304)
外盖/変性聚苯醚树脂(変性PPE)

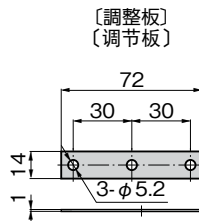
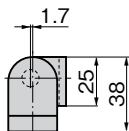
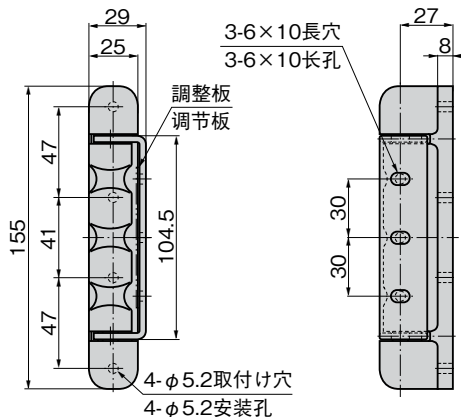
● 表面处理: 本体/拉丝加工

用途 ● 厨房设备、医疗设备、试验机等中型、轻量大形门

交货期 ● 常规产品・・・敬请垂询



FB-1615



商品番号 商品编号	RoHS CAD	製品質量(g) 产品重量(g)	コード 代码
FB-1615	● 2D	410	61203

●: RoHS指令対応产品

▲: RoHS指令可対応产品。