

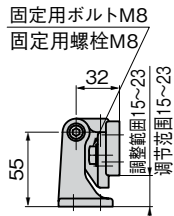
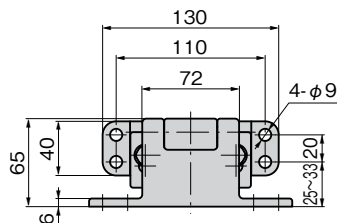
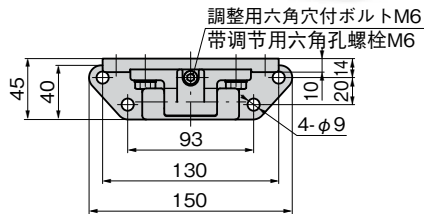
搭接式合页

オーバーラップヒンジ

可以调节门安装位置。



FB-1720-4



FB-1720
不锈钢制

特点

- PAT.PEND.
- ステンレス製で耐食性に優れています。
 - 耐久力に富む強靱構造
 - 扉取付け位置の調節可能(15~23mm)
 - 採用不锈钢材质，耐腐蚀性优异。
 - 耐久力好的强韧构造
 - 可以调节门安装位置(15~23mm)。

- 仕様 ●材 質: ステンレス鋼铸件(SUS304)
●表面仕上: 鏡面パフ研磨
- 用途 ●冷凍冷蔵庫・倉庫・船舶などの大・中型扉用
- 納期 ●標準在庫品
- 備考 ●ヒンジの調節は扉を持ち上げて、負荷のかからない状態で行ってください。(負荷がかかった状態で調節は、ねじが破損する恐れがあります)

- 規格 ●材 質: 不锈钢铸件(SUS304)
●表面处理: 镜面抛光
- 用途 ●冷凍冷蔵庫、仓库、船舶等的大中型门
- 交货期 ●常规产品・・・敬请垂询
- 备注 ●调节合页时，请将门托起，在无负重状态下进行。(如果在受力状态下条件，螺丝有可能破损)

商品番号 商品编号	RoHS CAD	製品質量(g) 产品重量(g)	コード 代 码
FB-1720-4	● 2D/3D	1,200	61542

- : RoHS指令対応产品
- ▲: RoHS指令可対応产品。



B

长合页

平合页

暗合页

脱卸
合页

阶式
合页

无尘
合页

特种车用
合页

冷库
合页