

# 搭接式升降合页 オーバーラップリフトヒンジ



**FB-612**  
鋅合金制

## 特 点

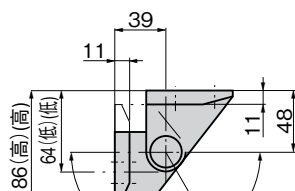
PAT. PEND.

- 開扉すると自動的にせり上がるカム内蔵 (FB-612)
- 開扉120°以内、自動閉扉。それ以上は水平回転 (FB-612)
- せり上り無し (FB-612-NLH)
- 左右兼用型 (本図・写真共右開き用です)
- 内装凸轮, 开门时自动上推。 (FB-612)
- 开门在120°以内时, 自动关门。超出120°时水平回转。 (FB-612)
- 无上推 (FB-612-NLH)
- 左右兼用型 (图纸和照片均为右开用)。

- 仕 様 ●材 質: 亜鉛合金 (ZDC)  
●表面仕上: クロムめっき (MZCr)
- 用 途 ●フレハブ冷凍冷蔵庫・乾燥庫などの大型扉用
- 納 期 ●標準在庫品
- 規 格 ●材 質: 鋅合金 (ZDC)  
●表面处理: 鍍鉻 (MZCr)
- 用 途 ●预製式冷凍冷蔵庫、干燥庫等の大型門用
- 交 貨 期 ●常规产品・・・敬請垂詢

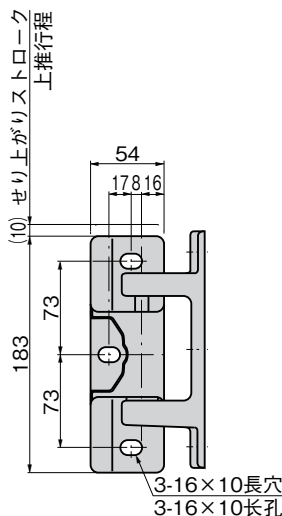
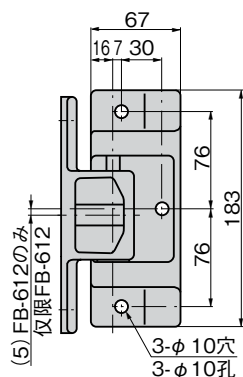


FB-612



自動閉扉 回転範囲120°  
自動关门 回転範囲120°

水平 水平  
回転範囲60°  
回転範囲60°

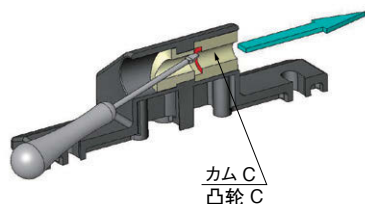


商品番号 商品编号	RoHS	CAD	備 考 注	製品質量(g) 产品重量(g)	コード 代 码
FB-612	●	2D	せり上り有り 有上推	1,560	61009
FB-612-NLH	●	2D	せり上り無し 无上推	1,550	61544

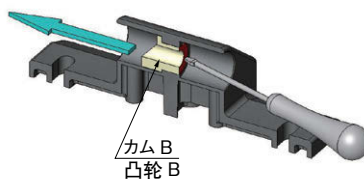
●: RoHS指令対応产品  
▲: RoHS指令可対応产品。

## 左右組替え方法 左右更換方法

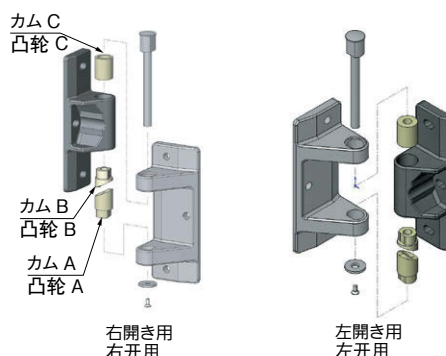
①カムAをはずし、カムCの側面をドライバー等で押出します。  
卸下凸轮A, 用螺丝刀等将凸轮C的侧面推出。



②逆側からテーパ付のカムBも押出します。  
从相反一侧将带锥度的凸轮B也推出。



③蝶番の羽を左右入替え組立てます。  
将合页的叶片左右交换安装。



出荷時は右開き用にセットされています。  
出货时设定为右开用。



B

長蝶番

平蝶番

裏蝶番

拔差し  
蝶番

段付  
蝶番

クリーン  
ヒンジ

特装車  
蝶番

FREEZER HINGES  
フリーザー  
ヒンジ  
特殊  
蝶番  
トルク  
ヒンジ

ステー

周辺機器  
(B)