

卡车用栏板合頁 トラックヒンジ



B-1589
不锈钢制

特 点

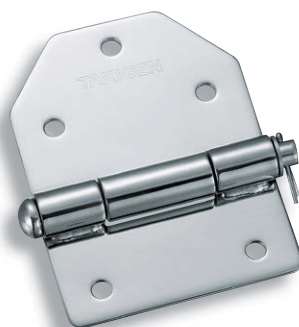
- ステンレスで耐食性に優れています。
- 両羽根段付型 (B-1589-A)・片羽根段付型 (B-1589-B)・平型 (B-1589-C) があります。
- 軸は抜き差し可能で取付けが簡単です。
- カール部を溶接しています。
- 採用不锈钢材质，耐腐蚀性优异。
- 有双叶片带阶差型 (B-1589-A)、单叶片带阶差型 (B-1589-B)、平型 (B-1589-C)。
- 轴为脱卸式，故安装简单。
- 卷边部用焊接。

- 仕 様
- 材 質：ステンレス鋼板 (SUS304)
 - 表面仕上：鏡面/パフ研磨
 - 付 属 品：割ピン・ワッシャー
- 用 途
- 特装車・平ボディ・ウイング車
- 納 期
- 標準在庫品
- 備 考
- B-1589-Rは製造中止になりました。

- 規 格
- 材 質：不锈钢板 (SUS304)
 - 表面处理：鏡面拋光
 - 附 件：開口鎖、墊圈
- 用 途
- 特种車輛、平板車、翼開式貨車
- 交 貨 期
- 常规產品・・敬請垂詢
- 備 注
- B-1589-R已停止生产。



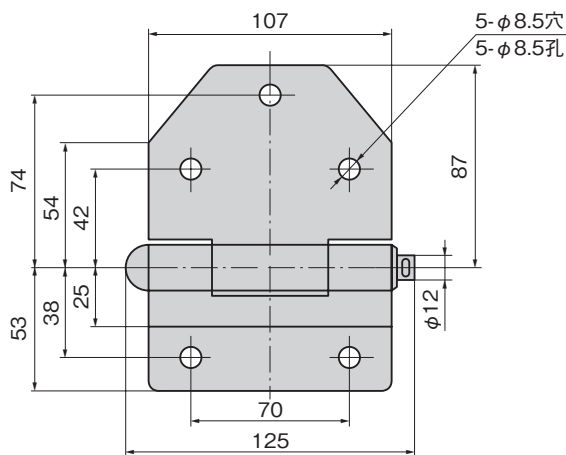
B-1589-A



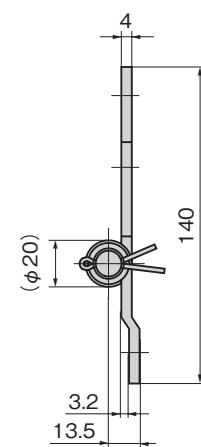
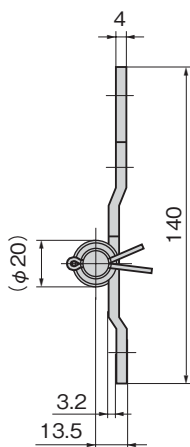
B-1589-C



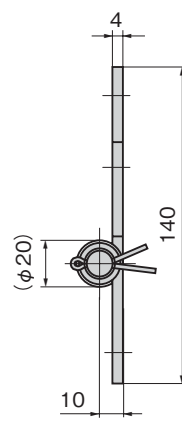
B-1589-B



B-1589-A 両羽根段付型
双叶片带阶差型

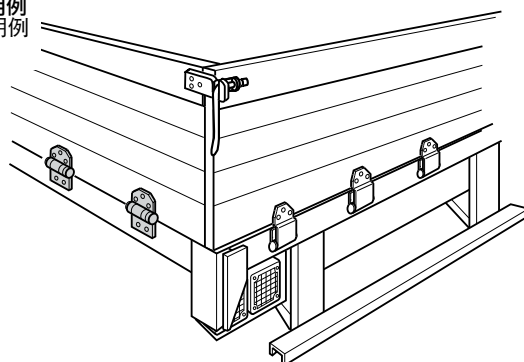


B-1589-B 片羽根段付型
单叶片带阶差型



B-1589-C 平型
平型

使用例 使用例



商品番号 商品编号	RoHS	CAD	製品質量 (g) 产品重量 (g)	コード 代 码
B-1589-A	●	2D/3D	620	11424
B-1589-B	●	2D/3D	620	10847
B-1589-C	●	2D/3D	620	10846

- : RoHS指令対応产品
- ▲ : RoHS指令可対応产品。