

## トラック用あおりヒンジ



**B-858-2**  
铝制

## PAT.PEND.



**B-858-2S**  
(サイド用)  
(側面用)



**B-858-2R**  
(リア用)  
(后面用)

- アルミニウム製で耐食性に優れ、しかも従来の蝶番より、はるかに軽量。
  - 側面はテーパ構造になっており、安全性を考慮したすっきりとしたデザインです。
- 
- 铝制、耐腐蚀性强，而且比以往的合页更轻。
  - 侧面为坡度构造，安全性好，设计简洁。





仕 様	●材 質:本体／アルミニウム合金(ADC) 軸／超々ジュラルミン(A7075)
用 途	●表面仕上:焼付塗装(シルバーメタリック)
納 期	●特装車・平ボディ・ウイング車
備 考	●標準品・●納期お問合せください
	●スプリングピンを打ち込み抜け止めにてください。

**规格** ●材 质：本体 / 铝合金 (ADC)  
轴 / 超硬铝合金 (A7075)  
●表面处理：烤漆 (金属银色)

**用途** ●特种车辆、平板车、翼开式货车

**交货期** ●常规产品...敬请垂询

**备注** ●嵌入弹簧销防脱落。

商品番号 商品编号	 RoHS	 CAD	製品質量(g) 产品重量(g)	コード 代 码
B-858-2S		2D/3D	500	11411
B-858-2R		2D	500	11412

●: RoHS指令对应产品  
▲: RoHS指令可对应产品。

長蝶番

平蝶番

裏蝶番

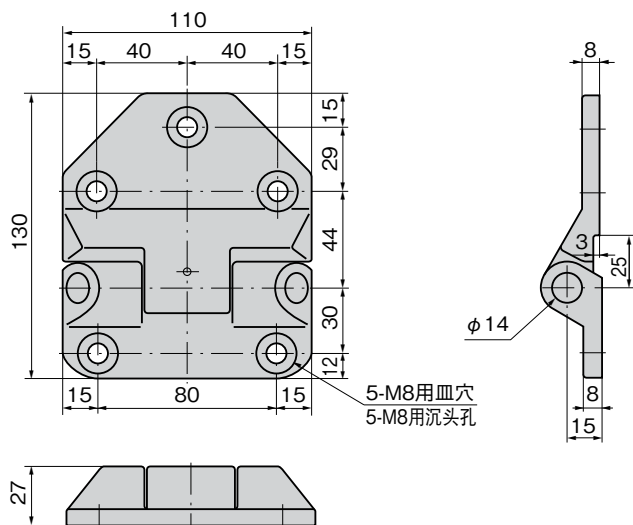
抜差し  
蝶番

段付  
蝶番

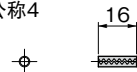
クリーン

HINGES FOR SPECIALLY-EQUIPPED VEHICLES	特装車 蝶番
	フリーザ・ ヒンジ
	特殊 蝶番
	トルク ヒンジ
	ステー
	周辺機器 (B)

[B-858-2S]

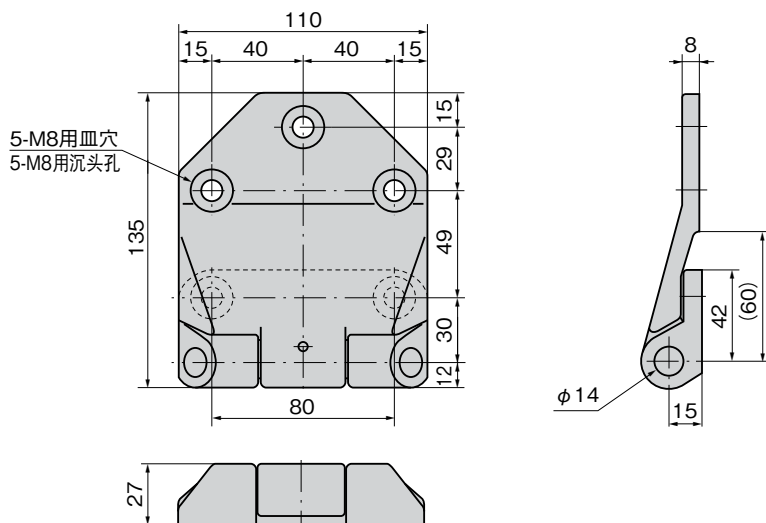


呼び4  
公称4



## 抜け止め用スプリングピン 防脱弾簧销

[B-858-2R]



呼び4  
公称4



抜け止め用スプリングピン  
防脱弾簧销