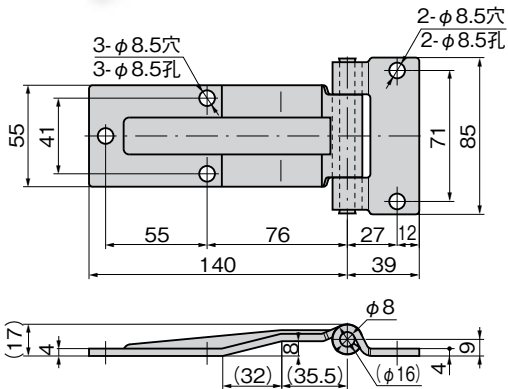


叶片形合页

リーフヒンジ



B-1848N



B-1848N

不锈钢制

特点

- ステンレス製で耐食性に優れています。
- ピンは両端カシメされています。
- 中型・小型の側面扉や小扉に最適です。
- 左右兼用型
- 采用不锈钢材质，耐腐蚀性优异。
- 轴的兩端铆封。
- 适用于中小型側門或小門。
- 左右兼用型

仕様 ● 材質：ステンレス鋼板(SUS304)

● 表面仕上：パフ研磨

● 軸 径：φ8

用途 ● 特装車・バン・船舶

納期 ● 標準在庫品

規格 ● 材質：不锈钢板(SUS304)

● 表面处理：抛光

● 軸 径：φ8

用途 ● 特种车辆、厢式货车、船舶

交货期 ● 常规产品・・・敬请垂询

商品番号 商品编号	RoHS CAD	製品質量(g) 产品重量(g)	コード 代 码
B-1848N	● 2D/3D	415	13068

● : RoHS指令对应产品

▲ : RoHS指令可对应产品。



B

长合页

平合页

暗合页

脱卸
合页

阶式
合页

无尘
合页