

# 叶片形合页

## リーフヒンジ



**FB-820**  
铝制

### 特 点

- 強度・耐久性に優れた、JIS6000系の押出材（熱処理済）
- 従来の蝶番よりはるかに軽量
- ナイロンブッシュにより扉の開閉がスムーズです。
- 割ピンによりピン抜けを防止しピンの組替えも簡単に行えます。
- 中型・小型扉に最適です。
- 左右兼用型（ピン組替え）

- 強度、耐久性好、JIS6000系の押出材（已熱処理）
- 比以往的合页轻。
- 装有尼龙衬套门的开闭顺畅。
- 开口销可以防止轴脱落，轴的重装也比较简单。
- 适用于中、小型门。
- 左右兼用型（重装合页销）

仕 様 ● 材 質：本体／アルミニウム合金押出材  
軸／ステンレス鋼棒（SUS304）

● 表面仕上：アルマイト処理

● 軸 径：φ8

用 途 ● 特装車・バン・船舶

納 期 ● 標準品・・・納期お問合せください

備 考 ● FB-1813、FB-813と寸法互換です。

規 格 ● 材 質：本体 / 铝合金押出型材  
軸 / 不锈钢棒（SUS304）

● 表面处理：阳极处理

● 軸 径：φ8

用 途 ● 特种车辆、厢式货车、船舶

交 貨 期 ● 常规产品・・・敬请垂询

備 注 ● 与FB-1813、FB-813尺寸可以互换。

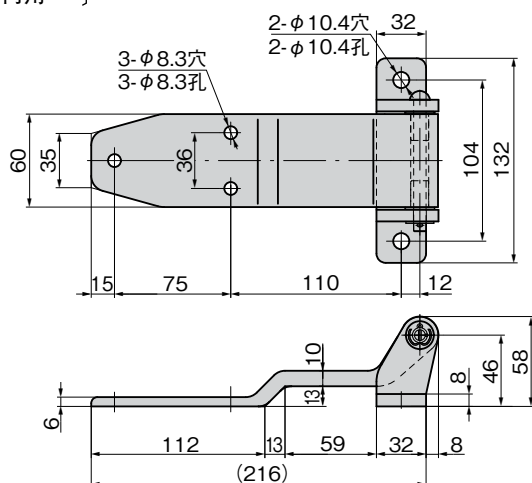


FB-820-1

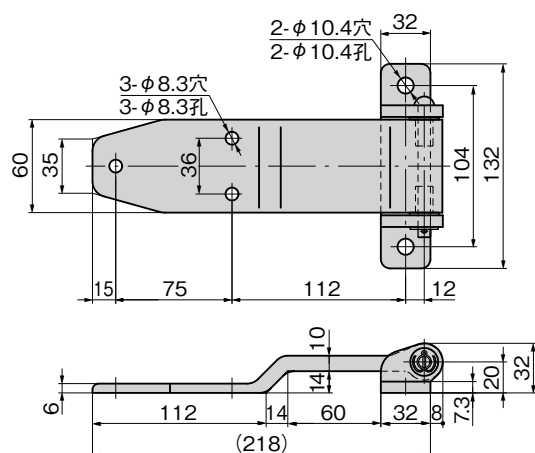


FB-820-2

[FB-820-1]  
リア扉用  
后门用



[FB-820-2]  
サイド扉用  
側門用



商品番号 商品编号	RoHS	CAD	製品質量(g) 产品重量(g)	コード 代 码
FB-820-1	●	2D/3D	550	61128
FB-820-2	●	2D/3D	470	61129

● : RoHS指令対応产品  
▲ : RoHS指令可対応产品。

使用例  
使用例



蝶番  
スチール  
周辺機器



B

長蝶番

平蝶番

裏蝶番

抜差し  
蝶番

段付  
蝶番

クリーン  
ヒンジ

特装車  
蝶番

フリーザー  
ヒンジ

特殊  
蝶番

トルク  
ヒンジ

ステー

周辺機器  
(B)

HINGES FOR SPECIALLY-EQUIPPED VEHICLES