

叶片形合页

リーフヒンジ



FB-1813
不锈钢制

FB-813・FB-812
铁制

特 点

- 樹脂カラーを内部に組込んでいますので、回転は非常にスムーズです。
- カール部を溶接してあります。
- 中型・小型扉に最適です。
- 巻边内部部装有樹脂軸環，回转顺畅。
- 巻边部用焊接。
- 适用于中、小型门。

仕 様

〔FB-1813〕●材 質：本体／ステンレス鋼板(SUS304)
受座／ステンレス鋼铸件(SUS304)

●表面仕上：電解研磨

〔FB-812〕●材 質：一般構造用圧延鋼材(SS41)

〔FB-813〕●表面仕上：亜鉛めっきクロメート処理(MFZn-C)

●軸 径：φ8

用 途 ●特装车・バン・船舶

納 期 ●標準在庫品

備 考 ●FB-820と寸法互換です。(FB-1813・FB-813)

規 格

〔FB-1813〕●材 質：本体 / 不锈钢钢板 (SUS304)
底座 / 不锈钢铸件 (SUS304)

●表面处理：电解研磨

〔FB-812〕●材 質：一般结构用轧制钢材 (SS41)

〔FB-813〕●表面处理：镀锌锌 (MFZn-C)

●轴 径：φ8

用 途 ●特种车辆、厢式货车、船舶

交货期 ●常规产品・・・敬请垂询

备 注 ●与FB-820尺寸可以互换。

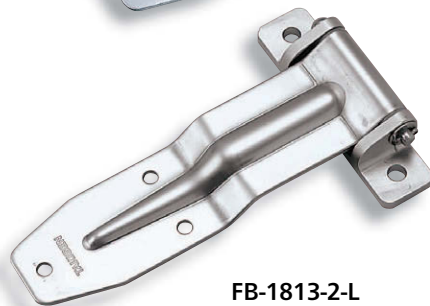
(FB-1813、FB-813)



FB-812-1-L

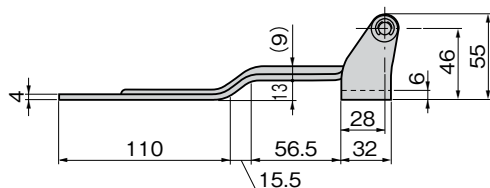
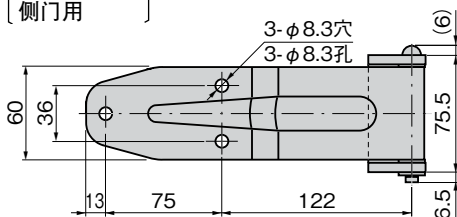


FB-813-1-L

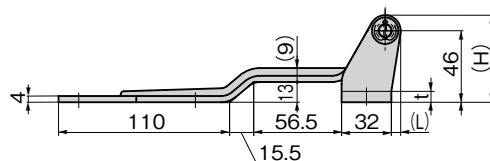
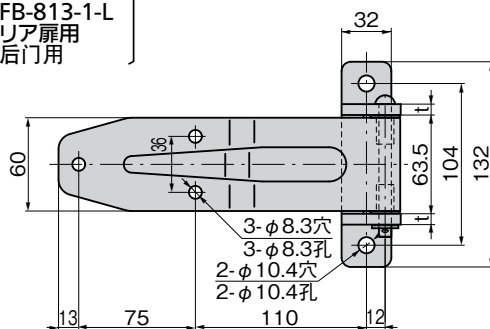


FB-1813-2-L

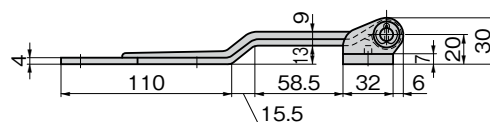
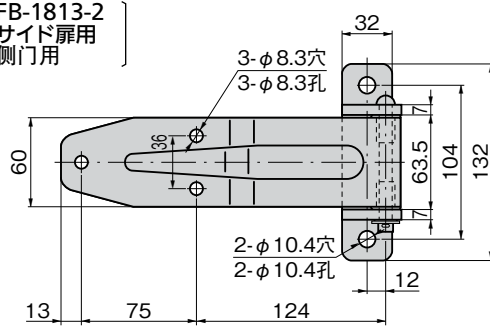
〔FB-812-1-L〕
サイド扉用
側門用



〔FB-1813-1〕
FB-813-1-L
リア扉用
后门用



〔FB-1813-2〕
サイド扉用
側門用



| 商品番号 商品编号 | RoHS | CAD | 備 考 注 | 材 質 材 質 | L | t | H | 製品質量(g) 产品重量(g) | コード 代 码 |
|--------------|------|-------|----------------|------------|---|---|----|--------------------|------------|
| FB-812-1-L | | 2D/3D | 左 型 左 型 | SPCC | | | | 705 | 61509 |
| FB-812-1-R | | 2D/3D | 右 型 右 型 | SPCC | | | | 705 | 61503 |
| FB-813-1-L | | 2D/3D | 左 型 左 型 | SPCC | 5 | 6 | 55 | 820 | 61510 |
| FB-813-1-R | | 2D/3D | 右 型 右 型 | SPCC | 5 | 6 | 55 | 820 | 61504 |
| FB-1813-1 | ● | 2D/3D | 左右兼用型 左右兼用型 | SUS | 6 | 7 | 56 | 930 | 61121 |
| FB-1813-2 | ● | 2D/3D | 左右兼用型 左右兼用型 | SUS | | | | 600 | 61122 |

●：RoHS指令対応产品 ▲：RoHS指令可対応产品。

※本図は右扉用(左型)を示す。逆勝手は左右対称です。
※本図表示右門用(左型)。右型は左右対称。