

带衬套铝合金脱卸合页

ブッシュ付アルミ抜差蝶番



B-501
铝制

B-502
铝制

特点

- 樹脂ブッシュを使用しているため、パーティクルの発生が抑えられます。
 - アルミ製で軽量です。
 - 軸はステンレス製です。
 - 右型・左型(本図・写真共右型です)
-
- 因使用了树脂衬套，可以抑制粉尘的发生。
 - 铝制品，设计轻巧。
 - 轴为不锈钢制。
 - 右型、左型（图纸和照片均为右型。）

仕様 ● 材質：本体／アルミニウム合金(ADC)
軸／ステンレス鋼棒(SUS304)
ブッシュ／ポリアセタール(POM)
● 表面仕上：ニッケルめっき(MANi)

用途 ● デザイン性を求める各種筐体
納期 ● 標準在庫品

規格 ● 材質：本体／铝合金(ADC)
軸／不锈钢棒(SUS304)
衬套／聚甲醛(POM)

● 表面处理：镀锌(MANi)
用途 ● 追求美观的各种机箱
交货期 ● 常规产品...敬请垂询



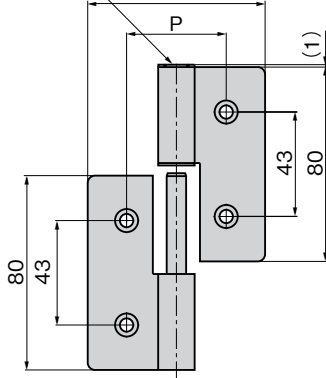
B-501-1-R



B-502-1-R

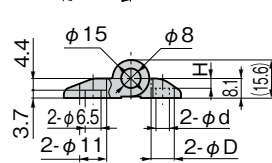
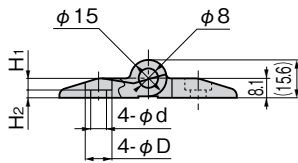
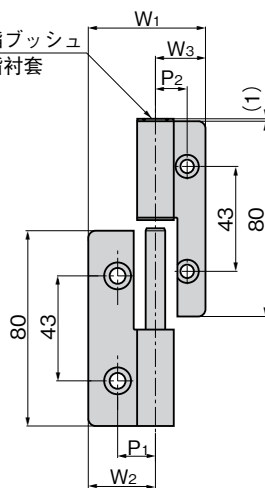
[B-501]

樹脂ブッシュ
樹脂衬套



[B-502]

樹脂ブッシュ
樹脂衬套



长合页

平合页

暗合页

脱卸合页

阶式合页

无尘合页

特种车用合页

冷库合页

特殊铰链

扭矩铰链

滑撑

配件(B)

CLEAN HINGES

構造
结构



B-501-1-R



B-502-1-R

商品番号 商品编号	RoHS	CAD	W	P	φd	φD	H ₁	H ₂	製品質量(g) 产品重量(g)	コード 代码
B-501-1-L	●	2D/3D	83	46					130	13177
B-501-1-R	●	2D/3D								13178
B-501-2-L	●	2D/3D	73	41	6.5	11	4.4	3.7	120	13179
B-501-2-R	●	2D/3D								13180
B-501-3-L	●	2D/3D	55	31					103	13181
B-501-3-R	●	2D/3D								13182
B-501-4-L	●	2D/3D	41	26	5.5	9.5	4.1	4	87	13183
B-501-4-R	●	2D/3D								13184

●: RoHS指令对应产品 ▲: RoHS指令可对应产品。

商品番号 商品编号	RoHS	CAD	W ₁	W ₂	W ₃	P ₁	P ₂	φd	φD	H	製品質量(g) 产品重量(g)	コード 代码
B-502-1-L	●		69	41.5		23				4.4	117	13185
B-502-1-R	●											27.5
B-502-2-L	●		64	36.5		20.5					112	13187
B-502-2-R	●											13188
B-502-3-L	●		62	41.5		23					109	13189
B-502-3-R	●											13190
B-502-4-L	●		57	36.5	20.5	20.5	13	5.5	9.5	4.1	104	13191
B-502-4-R	●											13192
B-502-5-L	●		48	27.5		15.5					96	13193
B-502-5-R	●	2D										13194

●: RoHS指令对应产品 ▲: RoHS指令可对应产品。